



# ABELIA

TEMOZÓN NORTE





**ABELIA**

TEMOZÓN NORTE

Es un conjunto de **dos casas** ubicado en Temozón Norte.

Una de las mejores zonas para vivir en Mérida, Yucatán.



# CARACTERÍSTICAS

- » Recibidor doble altura
- » Cocina con barras de granito
- » Piscina con iluminación
- » Puertas con acabados de Tzalam
- » Barda perimetral iluminada
- » Pisos de mármol
- » Ductos para paneles solares





ABELIA

TEMOZÓN NORTE





**ABELIA**  
TEMOZÓN NORTE





ABELIA

TEMOZÓN NORTE





## MODELO A

### PLANTA BAJA:

- » Cochera techada para 2 autos
- » Recibidor de doble altura
- » Comedor
- » Cocina e isla con barras forradas en granito
- » Alacena
- » Baño de visitas
- » Piscina iluminada
- » Cuarto de servicio con baño
- » Pasillo de servicio

### PLANTA ALTA:

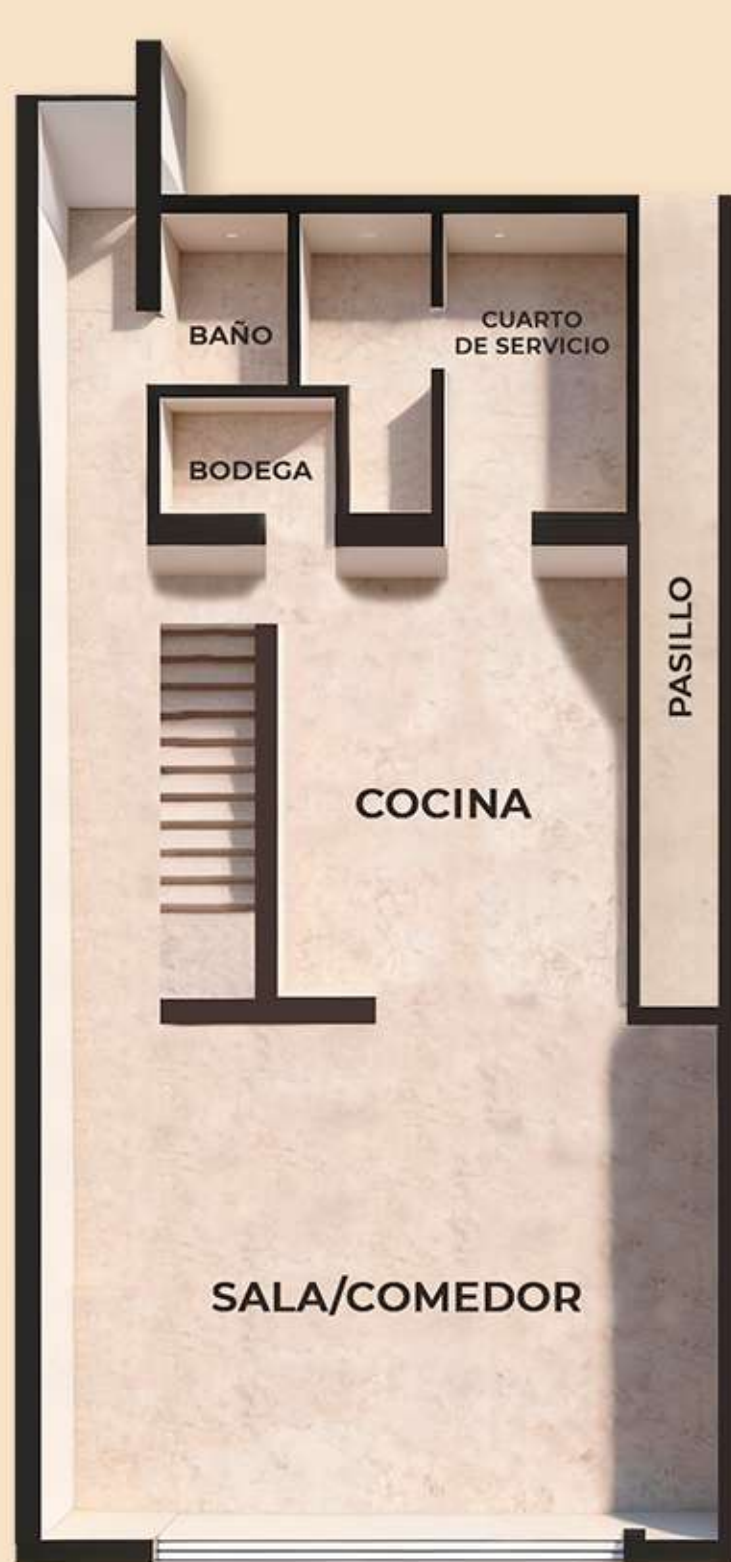
#### Sala de TV

#### Recámara principal:

- » Baño con doble lavabo
- » Clóset vestidor

#### 2 recámaras secundarias:

- » Baño
- » Clóset semi-vestido



**PLANTA BAJA**



**PLANTA ALTA**



**ABELIA**  
TEMOZÓN NORTE





**ABELIA**  
TEMOZÓN NORTE





ABELIA

TEMOZÓN N.C.





ABELIA  
TEMOZÓN NORTE





ABELIA  
TEMOZÓN NORTE





**ABELIA**  
TEMOZÓN NORTE



# *Estrena tu NUEVA CASA*

## *LOTE 1*

DESCUENTO  
**\$200,000**

PRECIO  
**\$5,690,000**  
SIN DESCUENTO

**ENTREGA  
INMEDIATA**

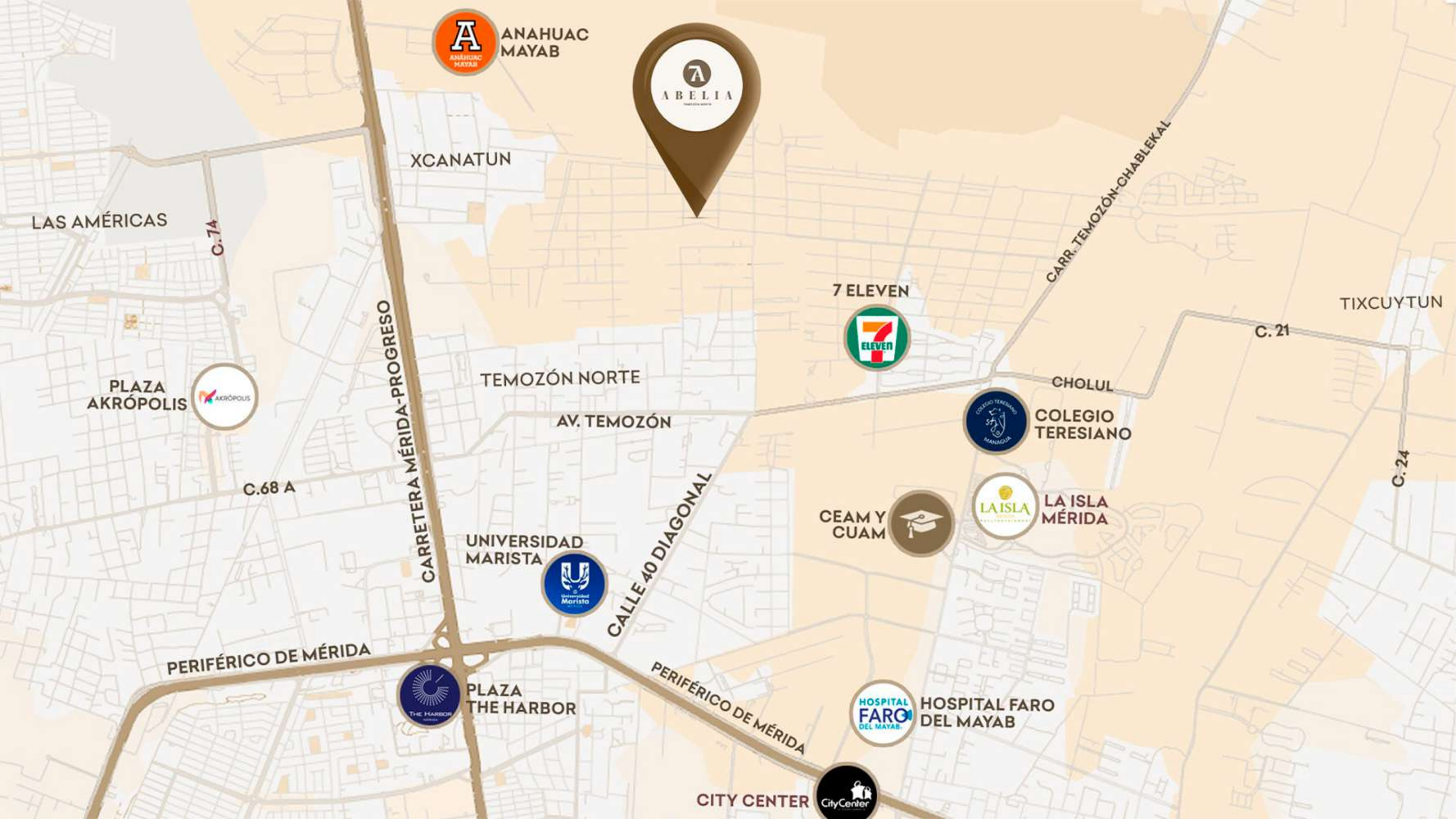
## *LOTE 2*

PRECIO  
**\$5,690,000**  
SIN DESCUENTO

ENGANCHE  
**\$3,000,000**

DESCUENTO  
**\$300,000**

**ENTREGA EN 10 MESES**



ANAHUAC  
MAYAB



ABELIA

XCANATUN

LAS AMÉRICAS

C.7A

CARR. TEMOZÓN-CHABLEKAL

TIXCUYTUN

7 ELEVEN



C.21

PLAZA  
AKRÓPOLIS



TEMOZÓN NORTE

CHOLUL

AV. TEMOZÓN



COLEGIO  
TERESIANO

C.68 A

CARRETERA MÉRIDA-PROGRESO

CEAM Y  
CUAM



LA ISLA  
MÉRIDA

UNIVERSIDAD  
MARISTA



CALLE 40 DIAGONAL

PERIFÉRICO DE MÉRIDA



PLAZA  
THE HARBOR



HOSPITAL FARO  
DEL MAYAB

PERIFÉRICO DE MÉRIDA

CITY CENTER





**A B E L I A**

TEMOZÓN NORTE