



# CABO CORAL

LIVING + BEACH CLUB

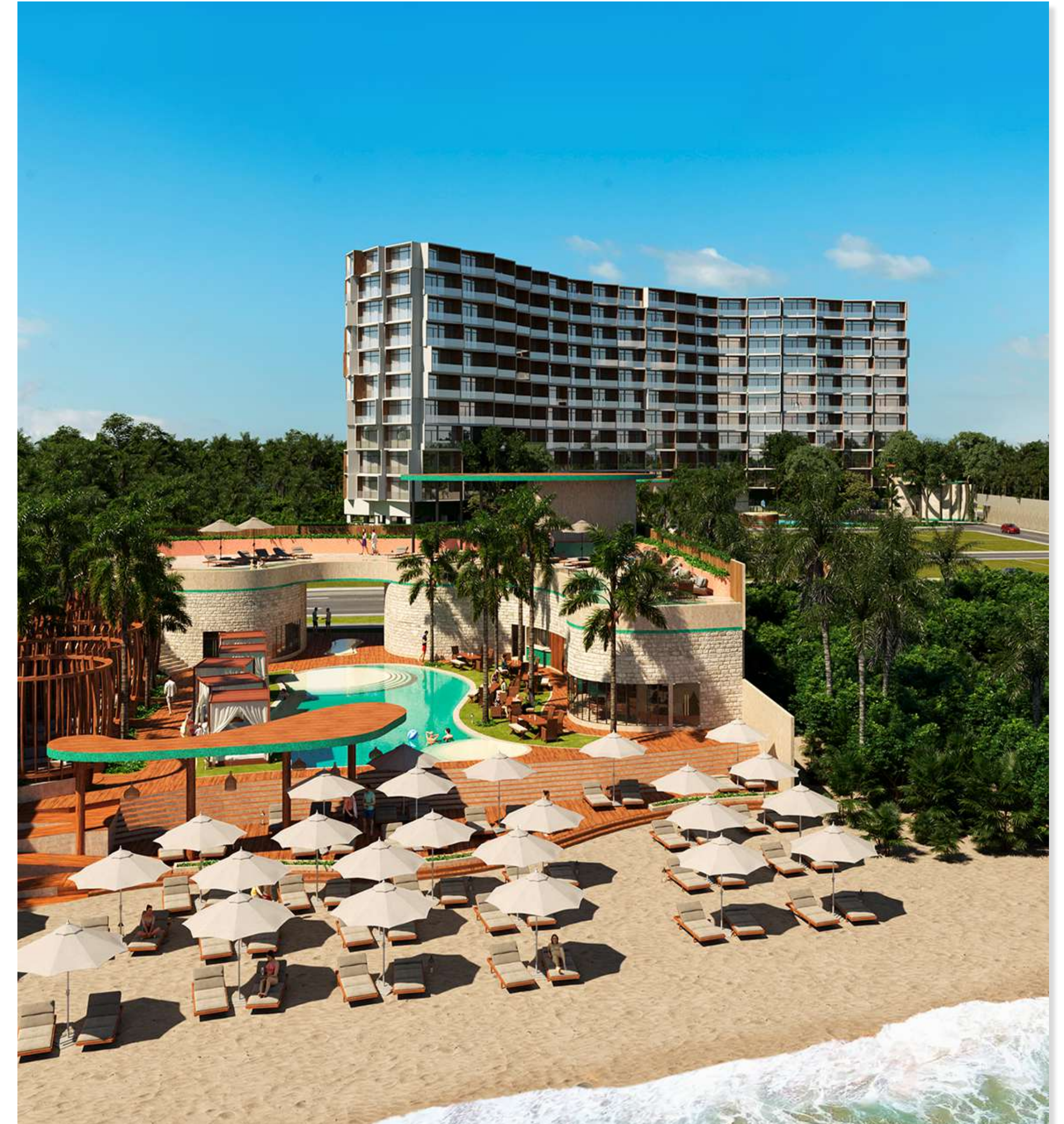
BROCHURE MAYO 2024



## LUJO Y COMODIDAD FRENTE AL MAR.

Cabo Coral es un exclusivo complejo residencial ubicado frente al mar que integra 3 torres de departamentos, lotes premium, y un club de playa privado para sus residentes.

Diseñado sobre una gran extensión de terreno, sus trazos arquitectónicos incorporan perfectamente más de 30 amenidades, áreas verdes, y sus espaciosas vialidades para crear un ambiente único de comunidad, seguridad y confort.

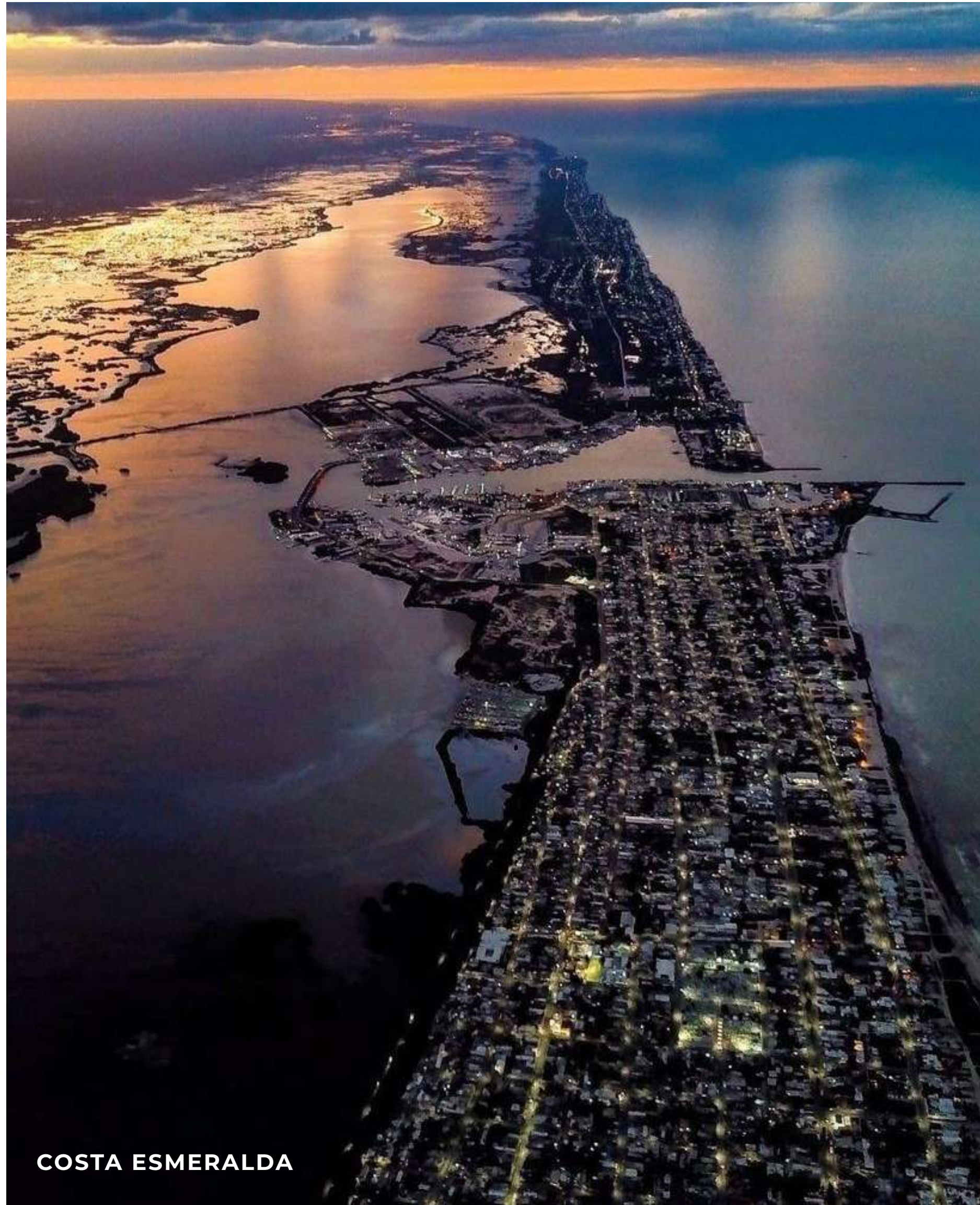




A man and a woman are sitting on a sandy beach, leaning against each other. The woman is wearing a large straw hat and a white shirt over a bikini top. The man is wearing a tan shirt and white shorts. They are both smiling and looking towards the camera. In the background, there is a clear blue sky and the ocean. The text "LIVING + BEACH CLUB" is overlaid in the center of the image.

# LIVING + BEACH CLUB





## EL CORAZÓN DE LA COSTA YUCATECA...

**Puerto Progreso** es el destino preferido por miles de turistas anualmente, que encuentran en sus playas los atractivos culturales, gastronómicos y de entretenimiento junto con el contraste de los atardeceres más hermosos del Golfo de México.

Entre sus calles encontrarás una amplia variedad de restaurantes de lujo, bares y museos. Además, podrás caminar por su Malecón para disfrutar de una tradicional marquesita y comprar artesanías o aprovechar el gran número de actividades en la península como irte de pesca y explorar el Parque Nacional Arrecife Alacranes o practicar Kayak y Kitesurf en Chelem y Chuburná.

### El faro de nuestra economía

Desde su inauguración hace 90 años, Progreso ha **impulsado económicamente** el crecimiento del estado gracias a su '**Puerto de Altura**', uno de los muelles más largos del mundo con 7.5 km de longitud y una de las paradas obligatorias de las principales líneas de cruceros internacionales como *Royal Caribbean*, *Disney Cruise Line* y *Carnival*, entre otros. **Chicxulub** es reconocido como el principal destino vacacional y veraniego de las familias yucatecas, distinguido por sus viviendas de alto lujo, su vida nocturna y disponibilidad de comercios y servicios lo hacen el lugar perfecto para disfrutar en su plenitud de la costa yucateca.

El paraíso predilecto de la diversidad natural, hogar de flamencos, jaguares, cocodrilos, tortugas y un sinfín de especies que eligen año con año migrar a esta zona para sentirse resguardadas.



# UBICACIÓN

# CABO CORAL





PROGRESO, YUCATÁN







## MASTER PLAN

La propuesta de valor de Cabo Coral se enfoca en ofrecer un concepto integral de amenidades que satisfacen las necesidades de una familia joven, un club de playa de primer nivel y grandes espacios de áreas verdes. Todo dentro de un desarrollo conformado por tres torres y 30 lotes residenciales premium.

Vivir en Cabo Coral, es llevar los sueños a la realidad.



# MASTER PLAN



\* Las imágenes usadas en este documento pueden modificarse de acuerdo con el proyecto arquitectónico final



# AMENIDADES

Tener una propiedad en Cabo Coral significa invertir en un estilo de vida selecto. Las actividades que están distribuidas por todo el desarrollo permitirán a los residentes encontrar espacios para divertirse, relajarse, hacer ejercicio y convivir en pareja o en familia. Imagínate caminar junto a un lago o disfrutar un día soleado con la familia en la alberca. O si tu estilo de vida es más activo, puedes hacer ejercicio en el gimnasio o participar en un torneo de Pádel con los vecinos. Todo eso es una realidad para los propietarios de Cabo Coral.

- |   |  |
|---|--|
|  Cancha Multiusos            |  Parque lineal     |
|  Cancha de Pádel            |  Asadores         |
|  Sports Bar                |  Teens Room      |
|  Gym                       |  Carrito de Golf |
|  Alberca con chapoteadero  |  Pet Park        |
|  Área de juegos infantiles |  Business Center |
|  Salón de eventos          |  Lagos           |
|  Concierge                 |  Cocina          |
|  Bocce Ball Court          |  Fire Pits       |





# AMENIDADES



\* Las imágenes usadas en este documento pueden modificarse de acuerdo con el proyecto arquitectónico final.





BEACH CLUB

## BEACH CLUB

Vivir de manera lujosa y frente al mar es un sueño hecho realidad para los residentes de Cabo Coral.

El Club de playa con capacidad para 300 personas completamente equipado, será el spot favorito para estar con la familia disfrutando de sus dos albercas, ludoteca y los más de 120 camastros y exclusivos bungalows. Además, podrás aprovechar su restaurante y bares con tus invitados, o disfrutar al aire libre a la orilla del mar.

- Área de Camastros en arena
- Rooftop con Alberca Infinity
- Kid's Club
- Área de Camastros en Deck
- Concierge
- Alberca

- Zona Lounge
- Restaurante
- Rooftop Bar
- Área de baños
- Ludoteca
- Enfermería

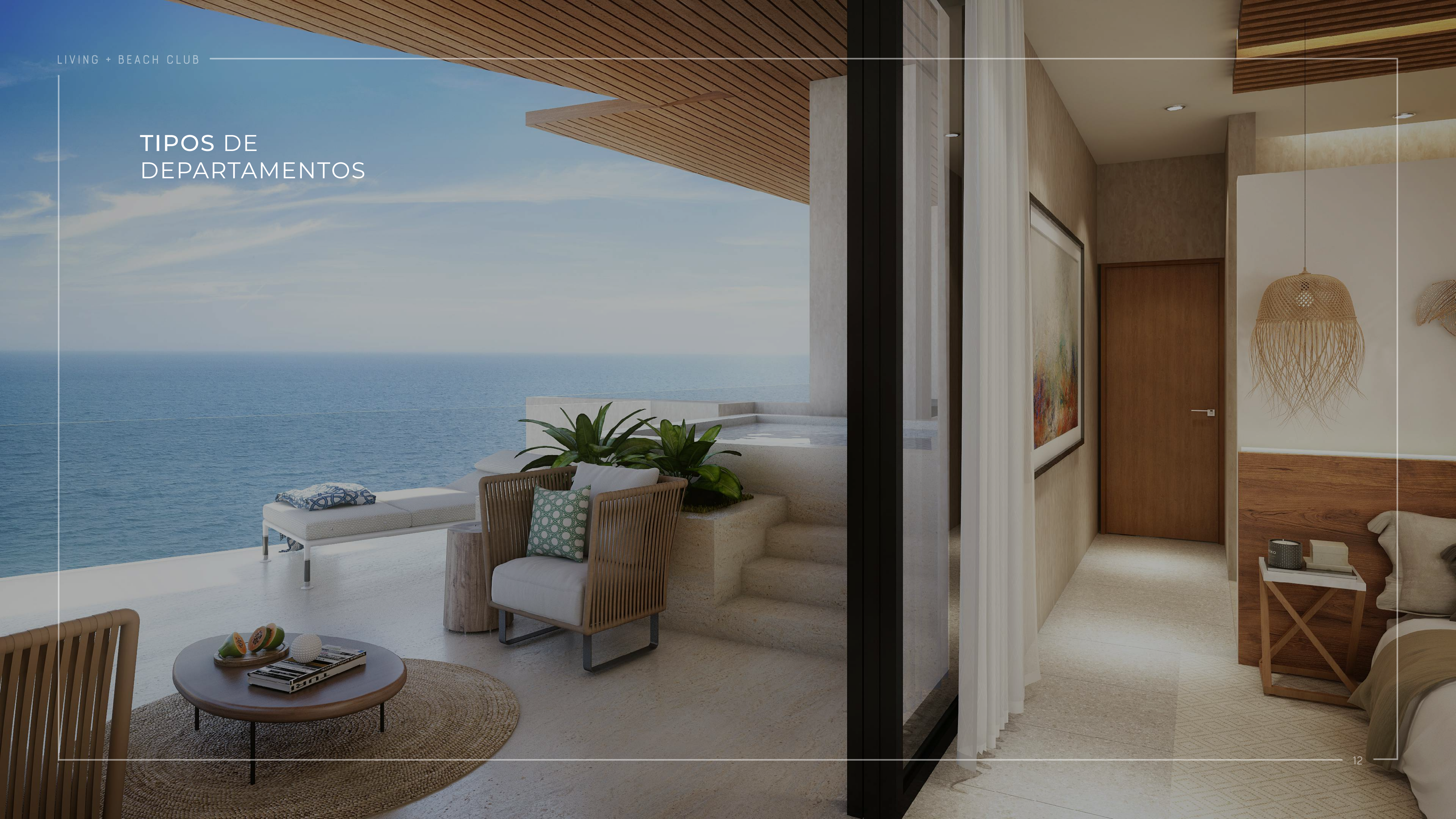


# BEACH CLUB





## TIPOS DE DEPARTAMENTOS





# DEPARTAMENTO TIPO A-1

3 RECÁMARAS 

Superficie interior: **161.70 m²**  
Superficie terraza: **46.02 m²**  
Superficie total: **207.72 m²**



- A Cocina
- B Alacena
- C Comedor
- D Sala
- E 1/2 Baño de visitas
- F Recámara principal
- G Clóset recámara principal
- H Baño recámara principal
- I Recámara 2
- J Clóset recámara 2
- K Baño compartido
- L Recámara 3
- M Flex Room
- N Cuarto de lavado
- Ñ Balcón





# DEPARTAMENTO TIPO A-2

2 RECÁMARAS 

Superficie interior: **95.19 m²**  
Superficie balcones: **23.82 m²**  
Superficie total: **119.01 m²**



- A** Cocina
- C** Comedor
- D** Sala
- F** Recámara principal
- G** Clóset recámara principal
- H** Baño recámara principal
- I** Recámara 2
- K** Baño compartido
- N** Cuarto de lavado
- Ñ** Balcón

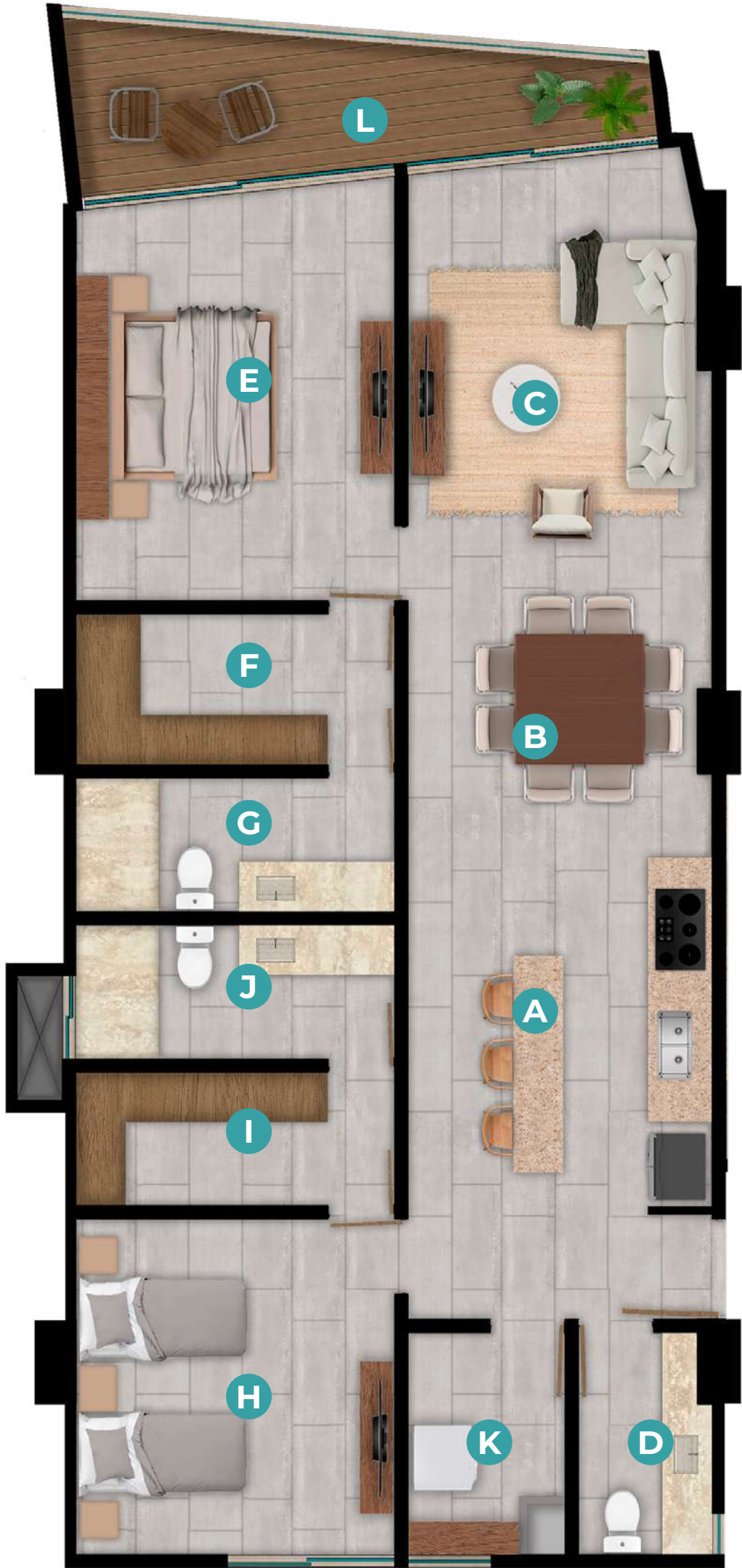




# DEPARTAMENTO TIPO B

2 RECÁMARAS 

Superficie interior: **128.78 m²**  
Superficie balcones: **11.92 m²**  
Superficie total: **140.69 m²**



- A Cocina
- B Comedor
- C Sala
- D 1/2 Baño de visitas
- E Recámara principal
- F Clóset recámara principal
- G Baño recámara principal
- H Recámara 2
- I Clóset recámara 2
- J Baño recámara 2
- K Cuarto de lavado
- L Balcón

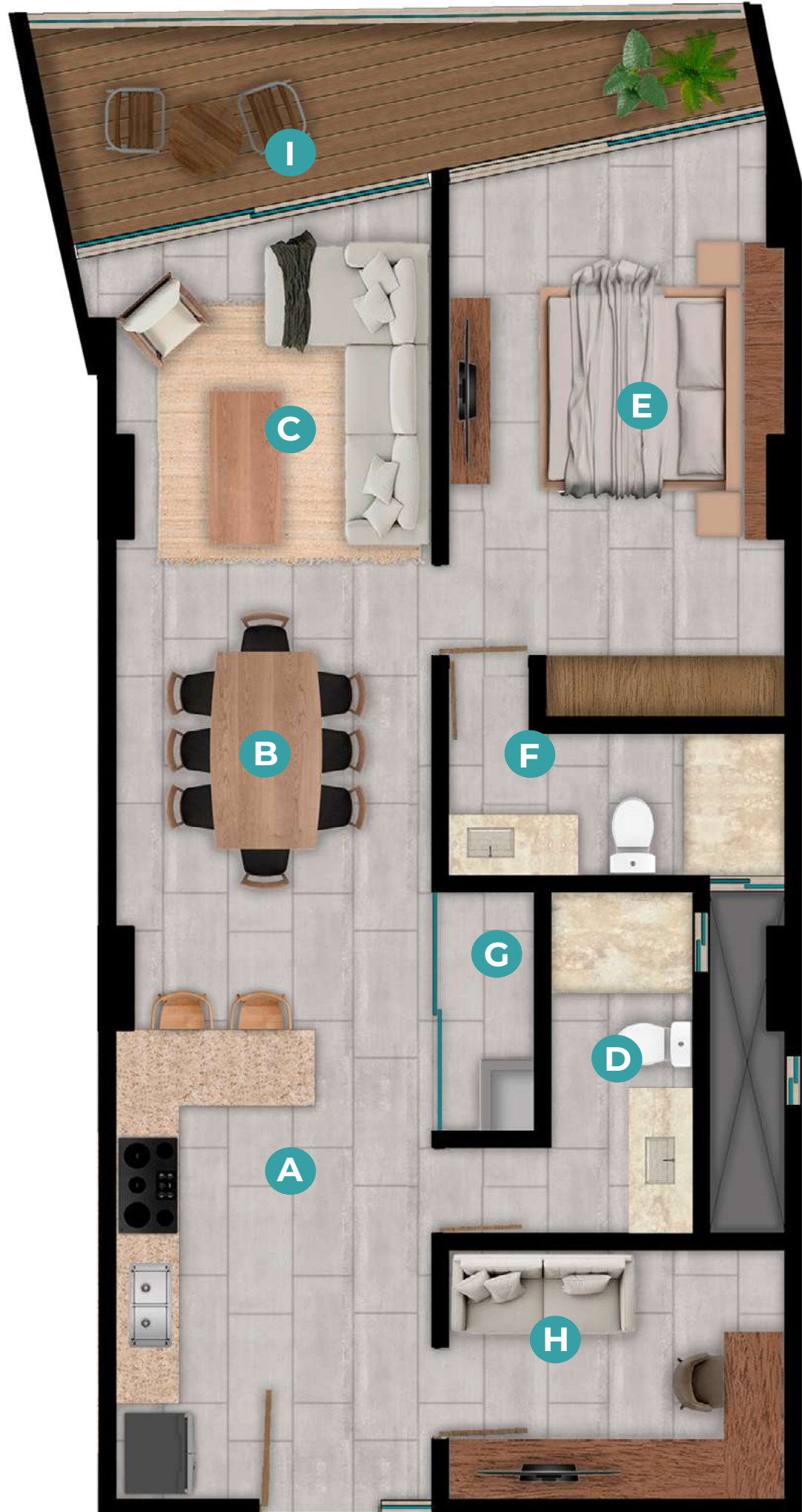




# DEPARTAMENTO TIPO C

1 RECÁMARA 

Superficie interior: **85.40 m²**  
Superficie balcones: **11.91 m²**  
Superficie total: **97.31 m²**



- A Cocina
- B Comedor
- C Sala
- D 1/2 Baño de visitas
- E Recámara
- F Baño recámara
- G Área de lavado
- H Flex Room
- I Balcón





# DEPARTAMENTO TIPO D

2 RECÁMARAS 

Superficie interior: **91.08 m²**  
Superficie balcones: **11.91 m²**  
Superficie total: **102.99 m²**



- A Cocina
- B Comedor
- C Sala
- D Baño
- E Recámara principal
- F Clóset recámara principal
- G Baño recámara principal
- H Recámara 2
- I Cuarto de lavado
- J Balcón



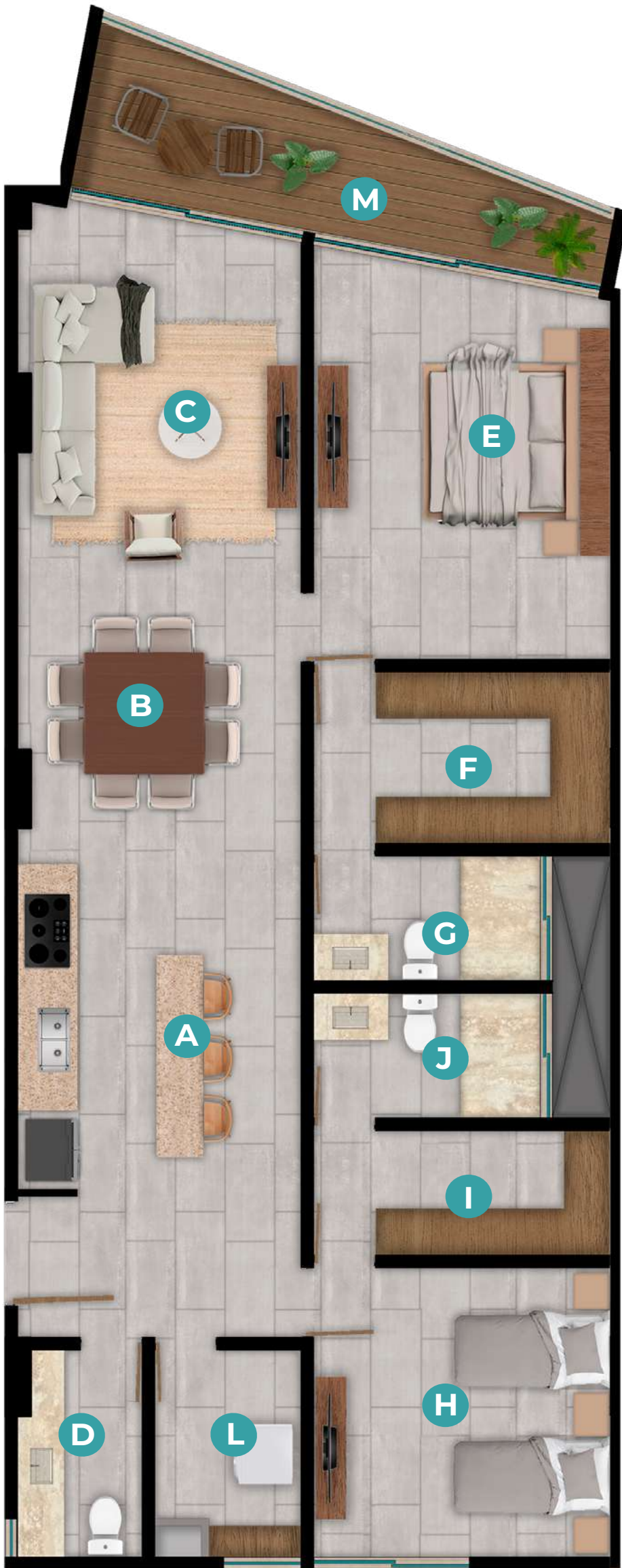


# DEPARTAMENTO TIPO E

2 RECÁMARAS 

Superficie interior: **128.51 m²**  
Superficie balcones: **11.91 m²**  
Superficie total: **140.42 m²**

ACCESO 



- A Cocina
- B Comedor
- C Sala
- D 1/2 Baño de visitas
- E Recámara principal
- F Clóset recámara principal
- G Baño recámara principal
- H Recámara 2
- I Clóset recámara 2
- J Baño recámara 2
- L Cuarto de lavado
- M Balcón



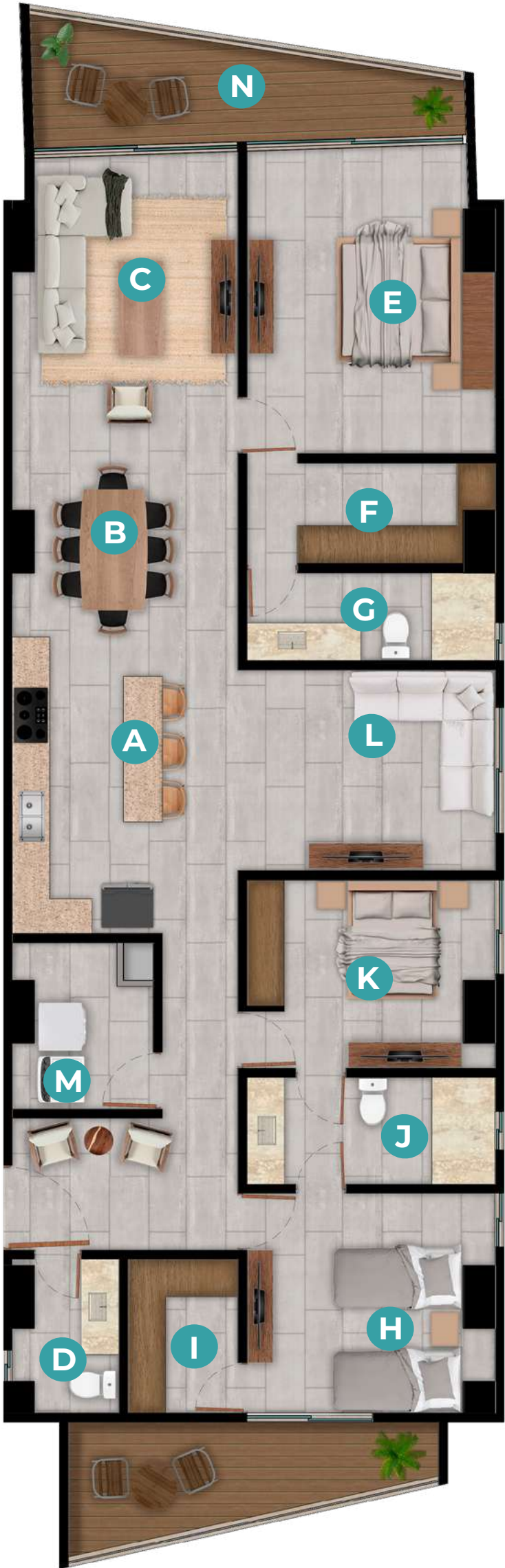


# DEPARTAMENTO TIPO F-1

3 RECÁMARAS 

Superficie interior: **161.53 m²**  
Superficie terraza: **22.20 m²**  
Superficie total: **183.73 m²**

ACCESO 



- A Cocina
- B Comedor
- C Sala
- D 1/2 Baño de visitas
- E Recámara principal
- F Clóset recámara principal
- G Baño recámara principal
- H Recámara 2
- I Clóset recámara 2
- J Baño compartido
- K Recámara 3
- L Flex Room
- M Cuarto de lavado
- N Balcón

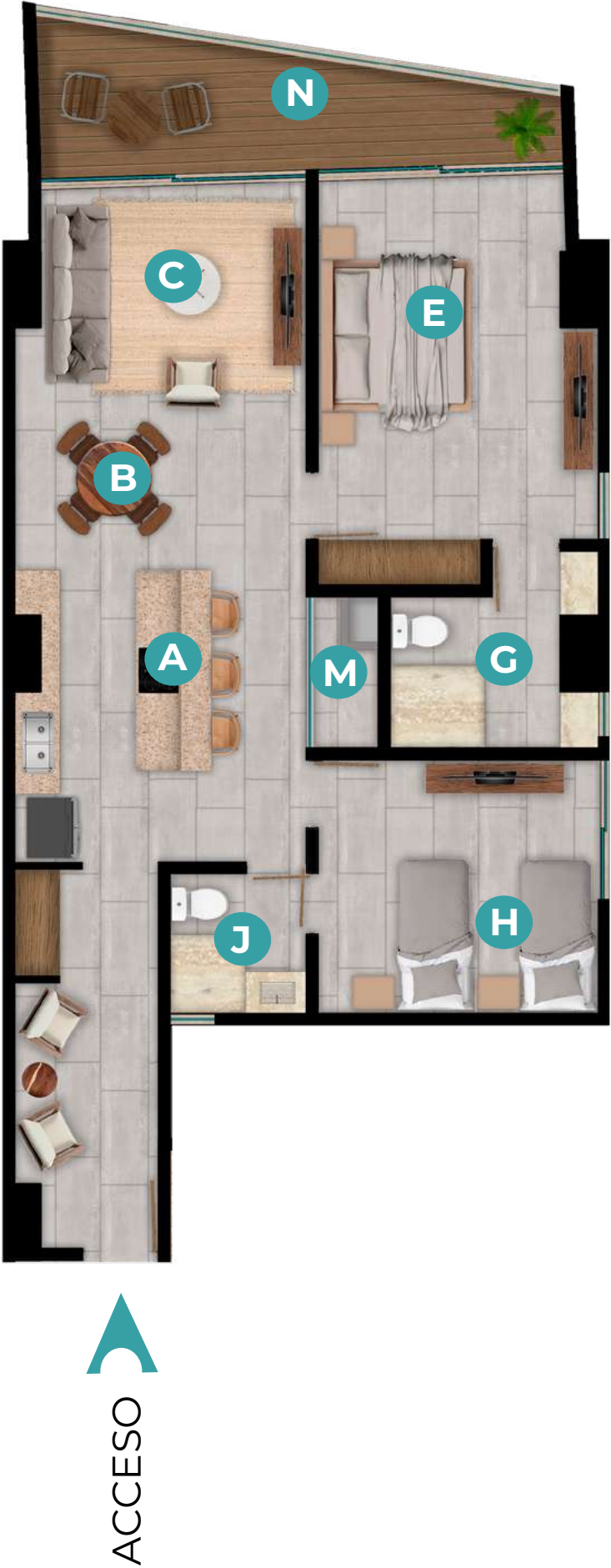




# DEPARTAMENTO TIPO F-2

2 RECÁMARAS 

Superficie interior: **94.87 m²**  
Superficie balcones: **11.91 m²**  
Superficie total: **106.78 m²**



- A Cocina
- B Comedor
- C Sala
- E Recámara principal
- G Baño recámara principal
- H Recámara 2
- J Baño compartido
- M Cuarto de lavado
- N Balcón





# DEPARTAMENTO TIPO G

1 RECÁMARA 

Superficie interior: **58.40 m²**  
Superficie balcones: **22.20 m²**  
Superficie total: **80.60 m²**



- A Cocina
- B Comedor
- C Sala
- E Recámara principal
- G Baño recámara principal
- J 1/2 Baño
- M Cuarto de lavado
- N Balcón
- F Clóset recámara principal





# DEPARTAMENTO TIPO H

1 RECÁMARA 

Superficie interior: **58.40 m²**  
Superficie balcones: **10.29 m²**  
Superficie total: **68.69 m²**



- A** Cocina
- B** Comedor
- C** Sala
- E** Recámara principal
- F** Clóset recámara principal
- G** Baño recámara principal
- J** 1/2 Baño
- M** Cuarto de lavado
- N** Balcón







RECÁMARA PRINCIPAL







BAÑO





COCINA









BALCÓN









TEENS ROOM





ACCESO





GYM





PARQUE LINEAL





BEACH CLUB









\* Las imágenes usadas en este documento pueden modificarse de acuerdo con el proyecto arquitectónico final







