



PLAYAR

UN VERANO ETERNO





PLAYAR

UN VERANO ETERNO



El lugar para crear grandes recuerdos.

Los pies en la arena, descansar en una hamaca bajo la sombra de una palmera, pasar la tarde en una alberca y disfrutar de la compañía de tus seres queridos en el trópico.

Inspirado en la idea del verano eterno, Playar es un homenaje a la auténtica cultura vacacional de Yucatán. El espacio perfecto para crear memorias invaluables que durarán toda la vida.



EL DESARROLLO
QUE CAMBIARÁ
TU MANERA DE

VIVIR EL VERANO

Playar es un desarrollo de terrenos residenciales premium ubicado en Santa Clara, Yucatán.

Está conformado por 4 etapas completamente equipadas. Además, cuenta con una zona comercial completamente vendida y zona tropical turística que agregan valor a las propiedades y proveen de comodidad a los residentes.

Invertir en Playar es asegurar rentabilidad y crecimiento en tu patrimonio familiar.

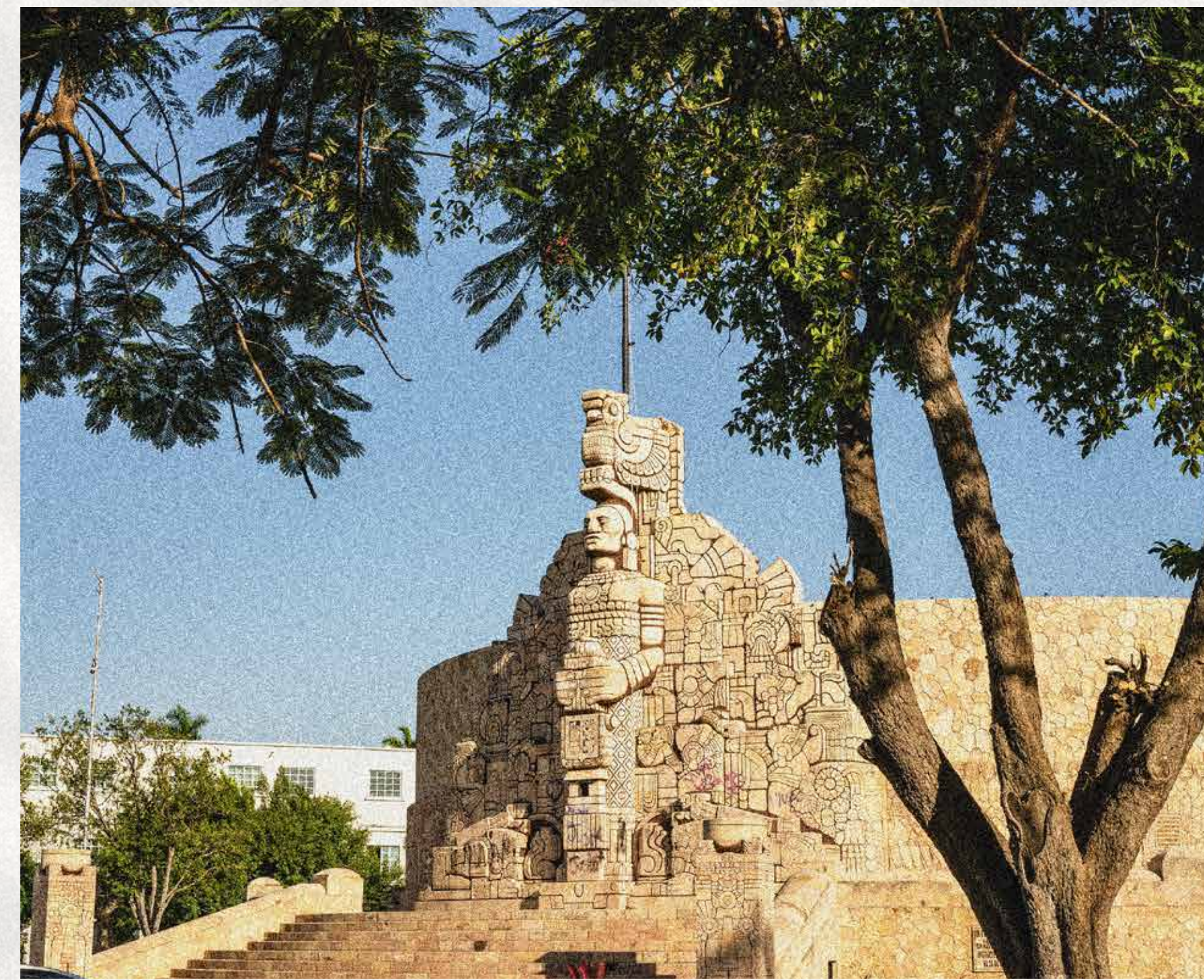
VERANO



ETERNO

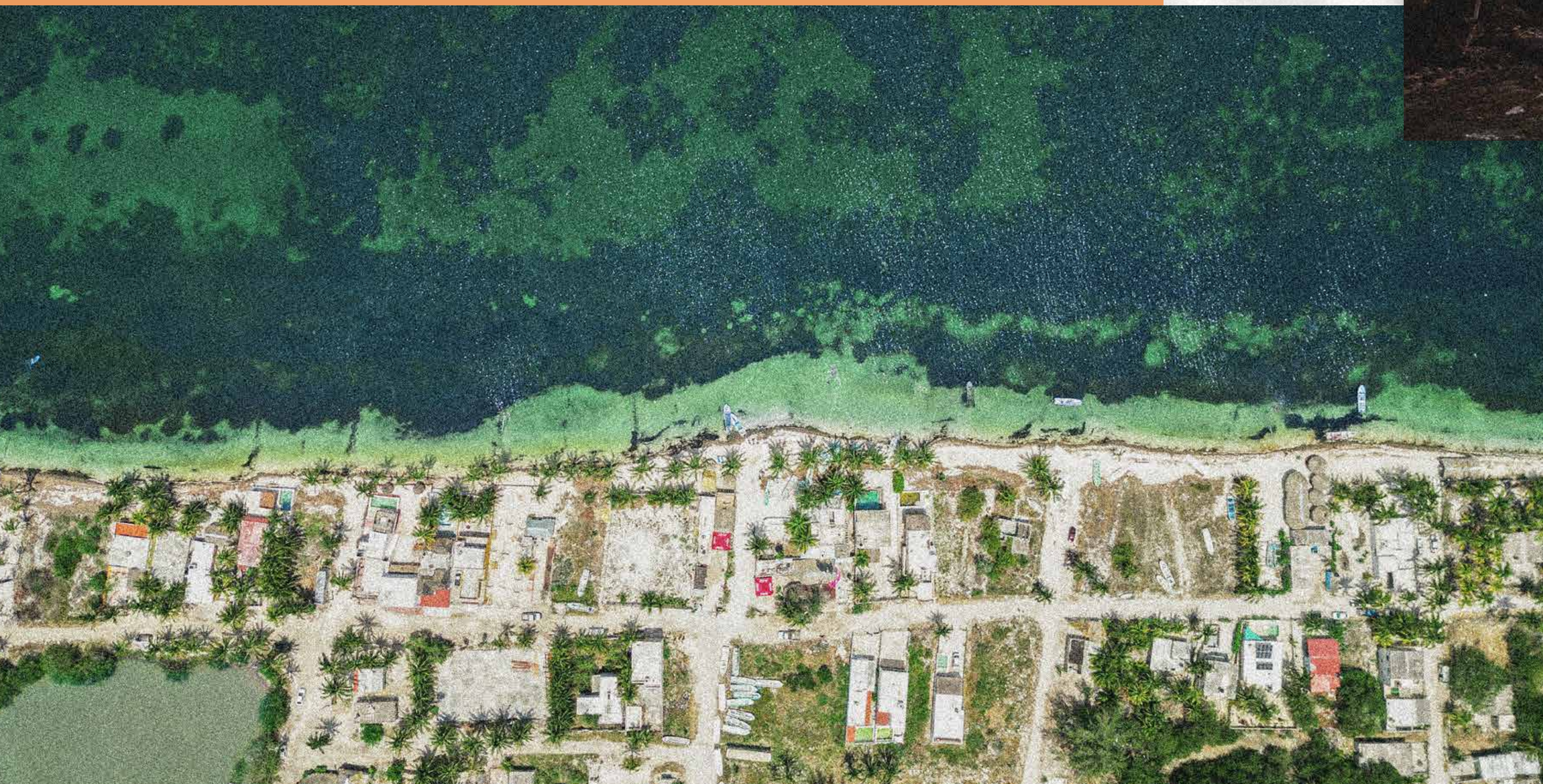
YUCATÁN, ESTADO DE PROSPERIDAD

El estado ha experimentado un crecimiento económico sostenido en los últimos años, atrayendo inversiones nacionales e internacionales en diversos sectores. Yucatán ofrece una excelente calidad de vida, con un clima cálido y soleado, playas paradisíacas, una rica cultura, gastronomía y una amplia variedad de actividades para disfrutar tanto en ciudad como en costa. Además de ser uno de los estados más seguros del país.



Santa Clara

YUCATÁN, MÉXICO



Un puerto que sobresale por la belleza de sus aguas y la tranquilidad de la zona. Santa Clara te invita a descubrir su pueblo pesquero y ecoturístico.

Recorre sus calles pintorescas y respira la autenticidad de un lugar donde el tiempo parece detenerse y te invita a vivir el verano todos los días del año.

Contempla espectaculares puestas de sol y vive experiencias únicas en un entorno natural y placentero.

VERANO



ETERNO

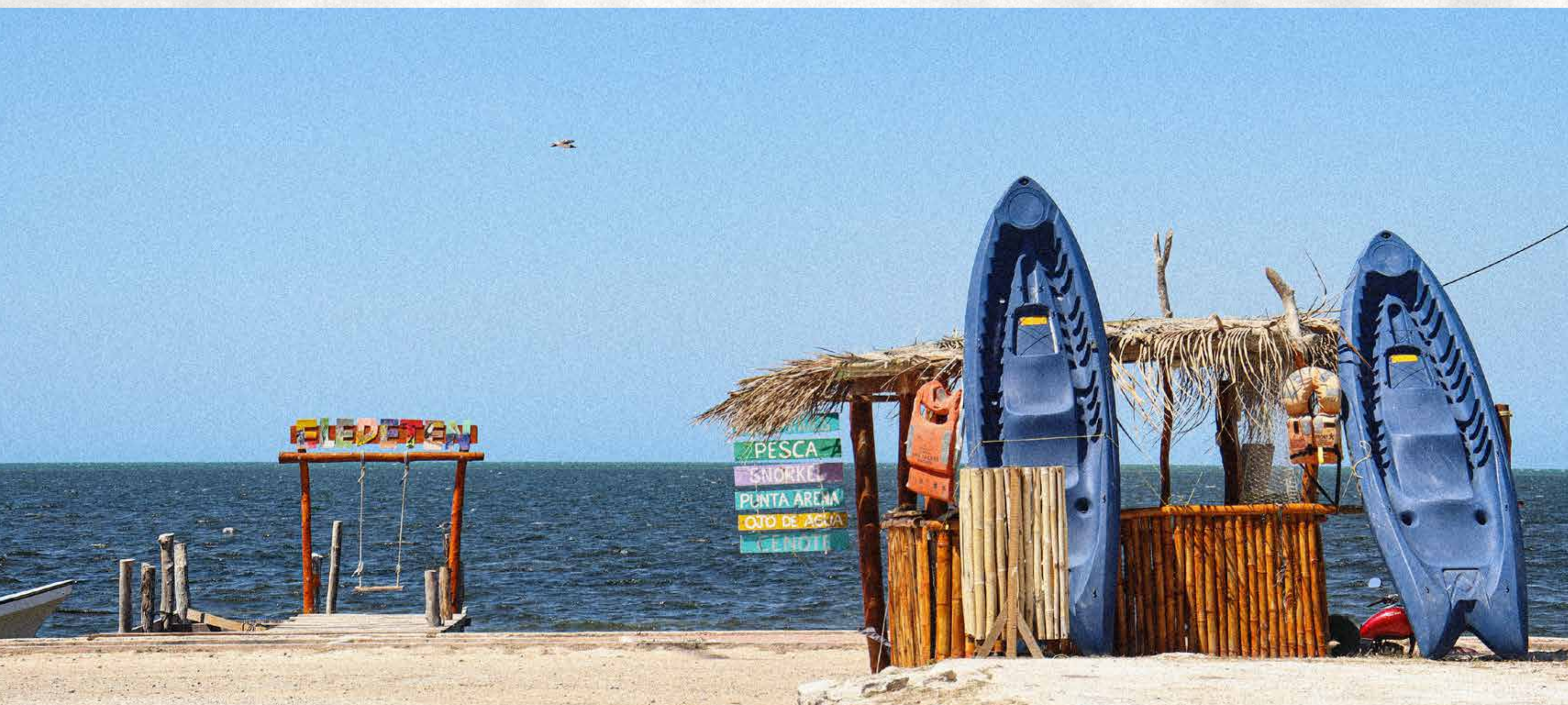
La comunidad suburbana donde lo tienes todo.

-DZIDZANTÚN, YUCATÁN-



El puerto de Santa Clara pertenece al municipio de Dzidzantún. En el puedes encontrar servicios para tu comodidad, desde tiendas de conveniencia hasta minisupers, tiendas de abarrotes, hospital, restaurantes, mercado, cajero automático, entre otros. El ex convento de Santa Clara de Asís cuenta con una de las cúpulas más grandes de Latinoamérica con pinturas murales de las mejor conservadas en Yucatán.

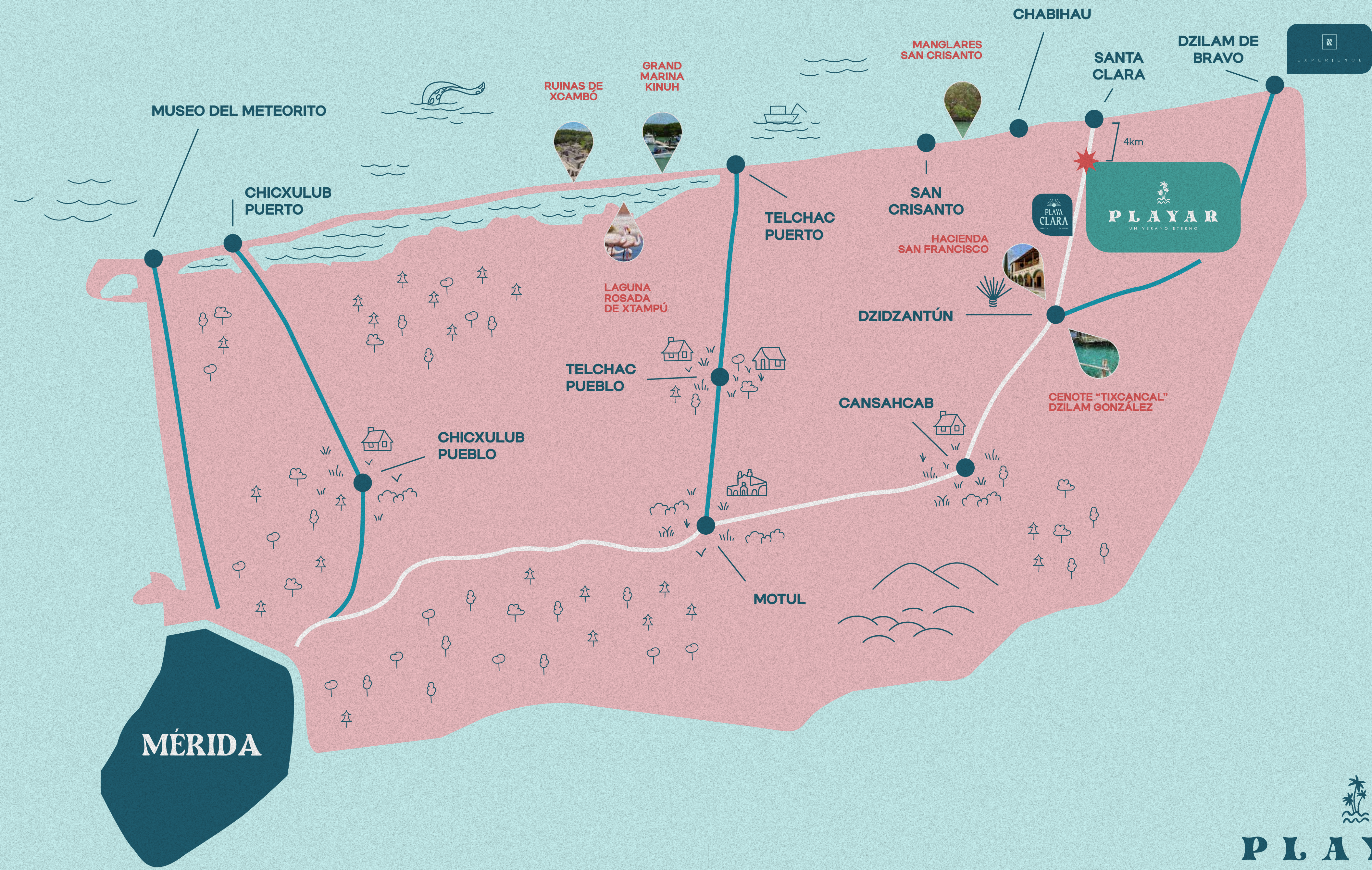
Actualmente, Dzidzantún se encuentra en la mira para la inversión de empresas internacionales, además de contar con el apoyo del gobierno para el crecimiento de su infraestructura.



DISFRUTA DE PLAYAR EN LA

Costa Esmeralda





MÉRIDA

MUSEO DEL METEORITO

CHICXULUB PUERTO

RUINAS DE XCAMBO

GRAND MARINA KINUH

LAGUNA ROSADA DE XTAMPÚ

TELCHAC PUEBLO

CHICXULUB PUEBLO

MOTUL

TELCHAC PUERTO

CANSAHCAB

DZIDZANTÚN

SAN CRISANTO

HACIENDA SAN FRANCISCO

MANGLARES SAN CRISANTO

CHABIHAU

SANTA CLARA

DZILAM DE BRAVO

PLAYAR
UN VERANO ETERNO

PLAYA CLARA

EXPERIENCE

4km

CENOTE "TIXCANCAL" DZILAM GONZÁLEZ

PLAYAR
UN VERANO ETERNO

- Santa Clara -

Región atractiva para inversionistas

Santa Clara se localiza en una zona con alto crecimiento inmobiliario, en la que se encuentran más de 35 desarrollos a pocos minutos de la playa, y otros más que cuentan con beach front.

Esto marca un antecedente histórico para los inversionistas que cuentan con propiedades en Santa Clara, pues han visto el aumento en la plusvalía de sus terrenos hasta en un 200%* en los últimos años.

Distancias clave de tu inversión

- 4 km de la orilla del mar de Santa Clara
- 7 km de Parque Eólico
- 10 km de Dzidzantún
- 17 km de Dzilam de Bravo
- 30 km de Telchac Puerto
- 47 km de Marina Kinuh
- 60 km de estación de Tren Maya
- 80 km de Mérida
- 140 km de Chichén Itzá
- 170 km de Valladolid



VERANO



ETERNO

MASTER PLAN

CASA CLUB
LA FERIA

PALMARES

COCOTAO

MIRADOR
EL FARO

ZONA COMERCIAL

CAYO CORAL

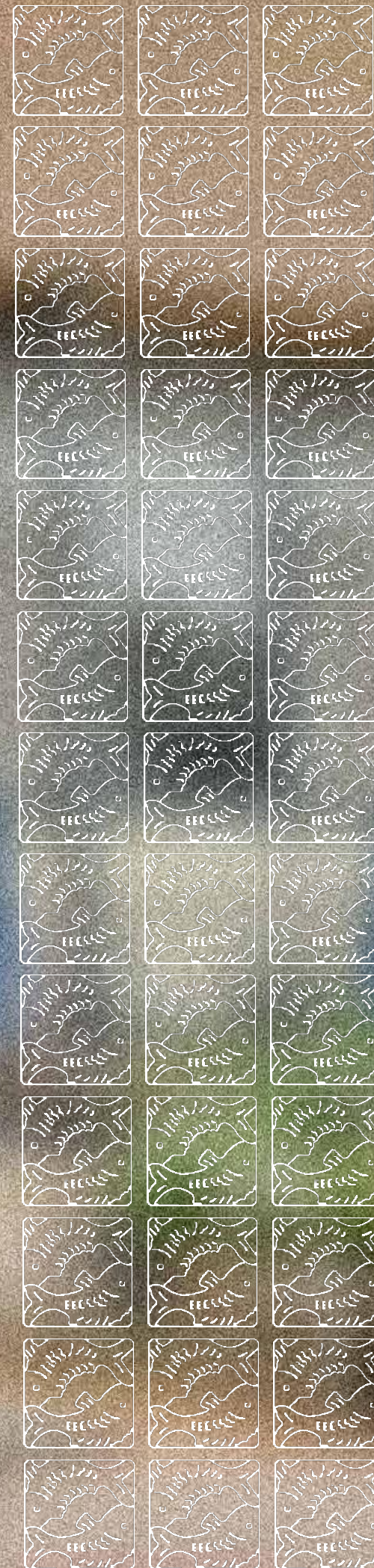
ARRECIFES





ZONA DE RESERVA COMERCIAL

P L A Y A R



ÁREA TROPICAL

RELAJACIÓN, DIVERSIÓN, RECREACIÓN. TÚ DECIDES

PLAYAR
UN VERANO ETERNO



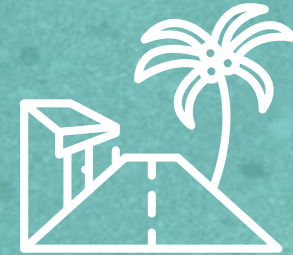
Mirador
"El Faro"



Zona
Comercial



8 Senderos
bulevares



Área tropical con avenida
y hospedaje turístico



Parque
"Amor de Verano"



Parque interactivo con
juegos infantiles y tirolesa



Pórtico tradicional
costero en cada etapa.



Mercadito de
Playar



Cancha
de padel



Cancha de futvoley
de arena

AMENIDADES



INFRAESTRUCTURA



Caseta de
vigilancia con
control de
acceso.



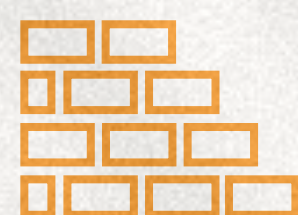
Calles
pavimentadas



Banquetas y
guarniciones



Pozos
pluviales.



Barda
perimetral.



Acometida
luz doméstica



Agua
potable.



Alumbrado
público



La FERIA

DE PLAYAR



Reinterpretamos el significado de vacacionar en Yucatán y diseñamos este espacio que conecta con la nostalgia de las tardes y noches en la playa en compañía de tu familia y amigos. Una amenidad única en su tipo, en la que podrás compartir con tus seres queridos la emoción de jugar y divertirse por horas.



LA FERIA

AMENIDADES



LOBBY
TEMÁTICO



ÁREA DE
FOGATA



ÁREA DE
PICNIC



ÁREA DE
ASADORES



ZONA DE
HAMAQUEROS



ASOLEADEROS



BARRA TROPICAL
DE BEBIDAS



PISTA PARA
CORRER



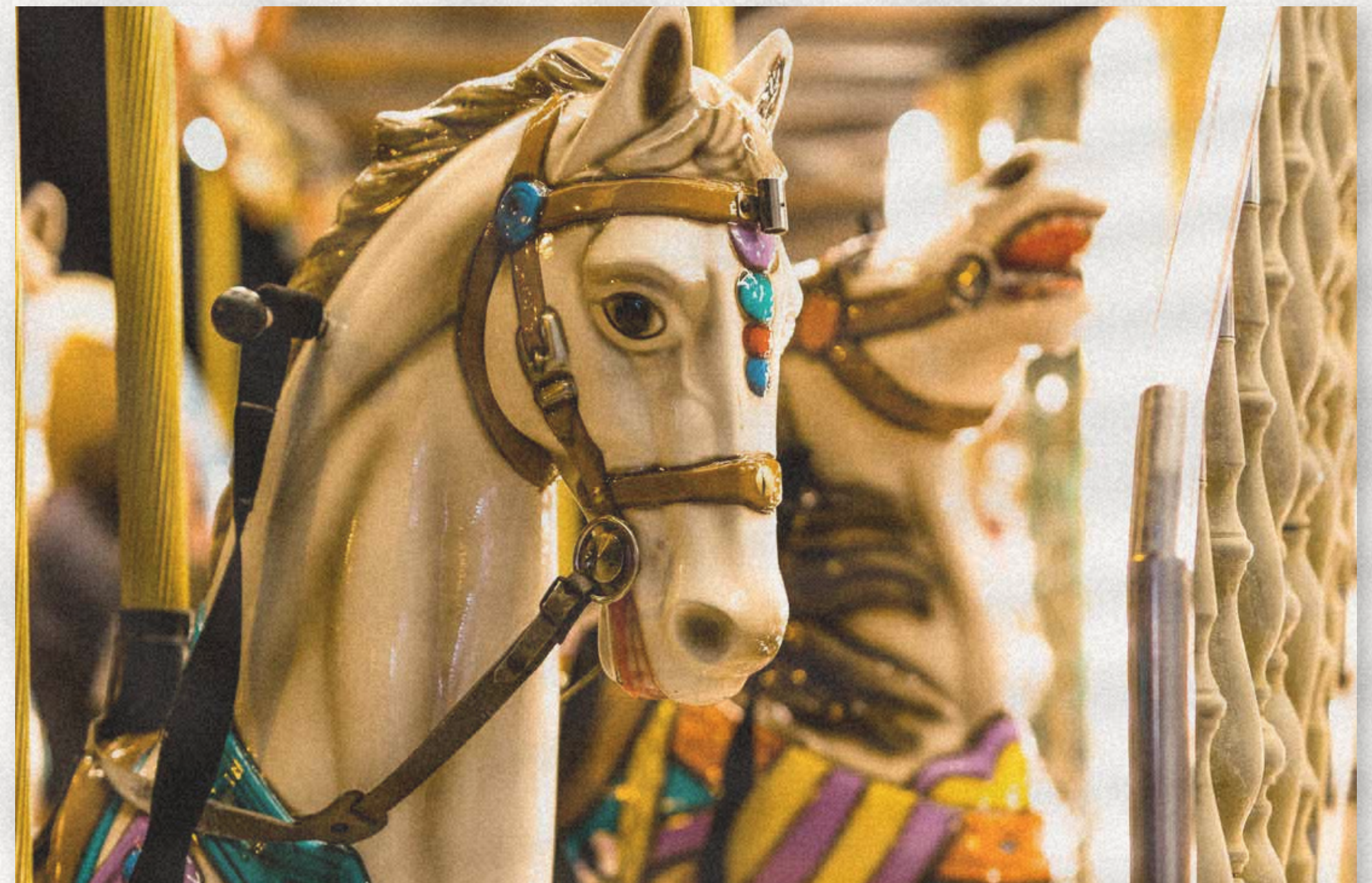
BAÑOS
TEMÁTICOS



PISCINA
TEMÁTICA



ESTACIONAMIENTO



(LANZAMIENTO CONCEPTO) TERCER TRIMESTRE 2024

BEACH CLUB

BY GRUPO RH

PRÓXIMAMENTE



PLAYAR

UN VERANO ETERNO

HABLEMOS DE DINERO



Lote típico

\$2,100 m²

Precios desde \$336,000



Vive el verano eterno
todos los días del año.

CLICK AQUÍ

Escucha y vive el verano eterno

