



ALIANZA POR LA **SALUD**



Hospitalia

Es un centro médico con un nuevo concepto hospitalario, enfocado en las necesidades del doctor y la salud de sus pacientes.

Hospitalia es una comunidad que quiere hacer la diferencia, elevando la calidad de atención en el Sureste.



CARACTERÍSTICAS

- + Amplio estacionamiento
- + Locales comerciales
- + Recepción
- + Sala de espera
- + Seguridad
- + Área de seguros

BENEFICIOS

- + Urgencias
- + 3 quirófanos generales
- + 1 sala de expulsión
- + Terapia intensiva
- + Rayos X
- + Ultrasonido
- + Laboratorio
- + Tecnología de vanguardia
- + Habitaciones de hospitalización
- + Consultorios
- + Terapia intensiva NEONATAL
- + Resonancia magnética
- + Tomógrafo.



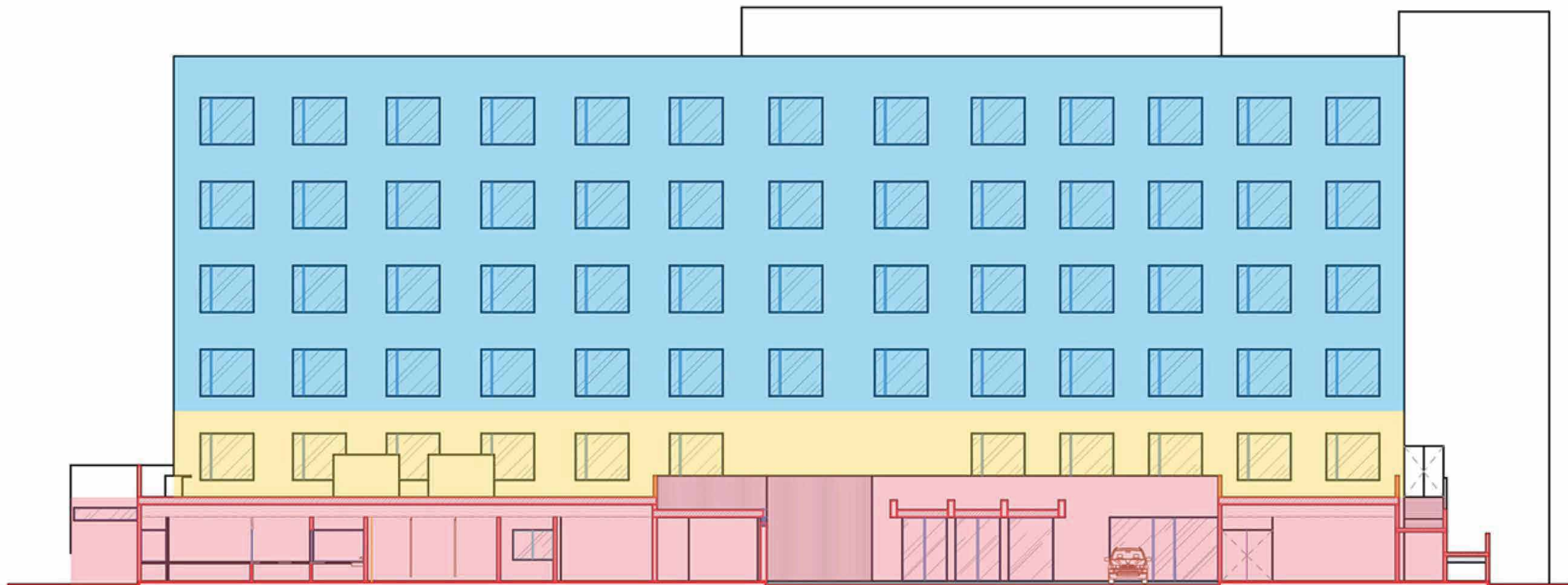


ESPECIALIDADES




- + Cardiología
- + Cirugía general
- + Dermatología
- + Endocrinología
- + Estomatología
- + Gastroenterología

- + Gineco-obstetricia
- + Medicina interna
- + Nefrología
- + Neumología
- + Neurología
- + Nutrición

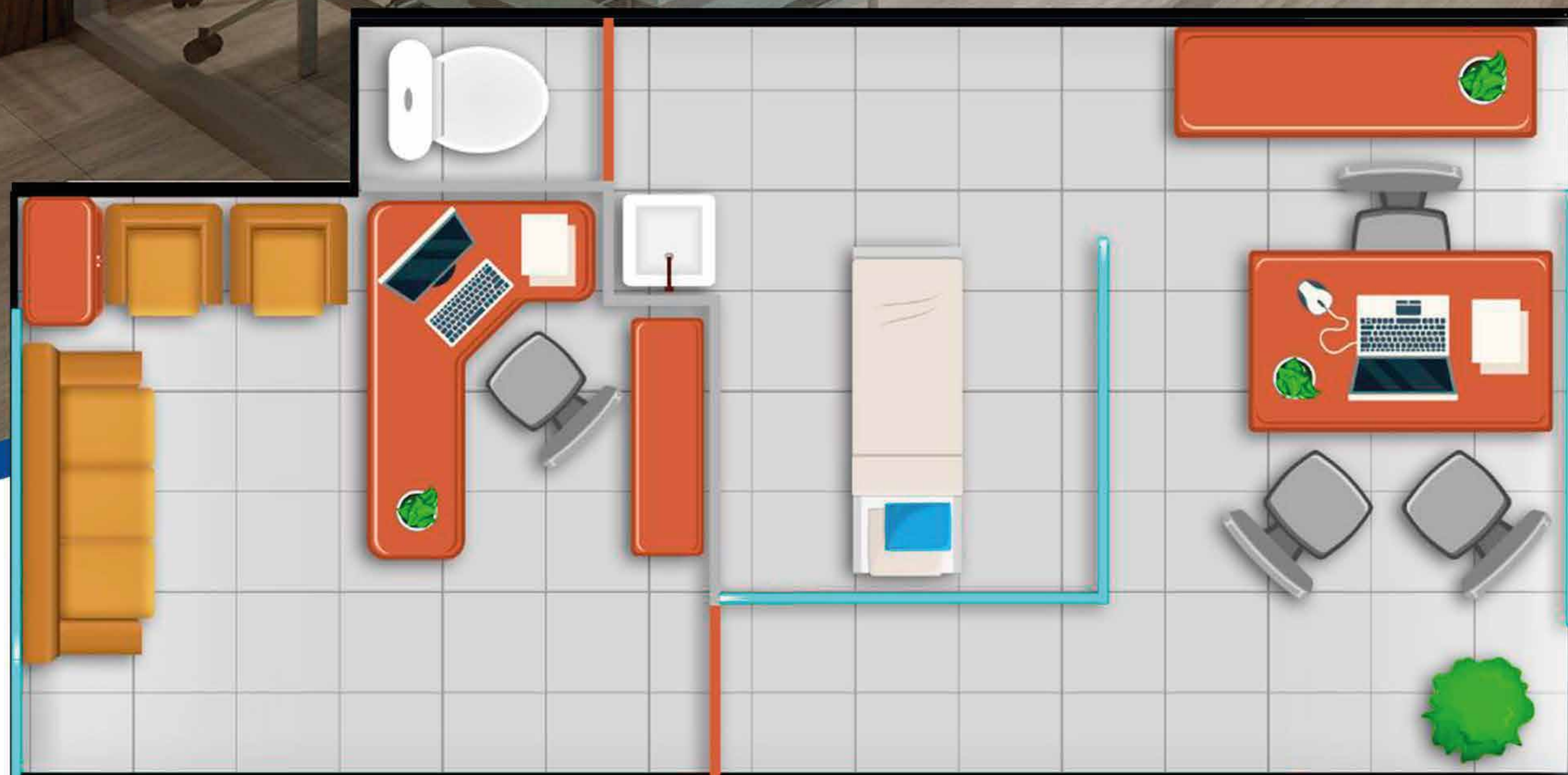
- + Oftalmología
- + Oncología
- + Ortopedia
- + Otorrinolaringología
- + Pediatría
- + Urología



DISTRIBUCIÓN DE HOSPITALIA

-  CONSULTORIOS (PISOS 2, 3, 4 Y 5)
-  CUARTOS (PISO 1)
-  ÁREA DE HOSPITAL Y EMERGENCIAS

*Las imágenes son exclusivamente de carácter ilustrativo.

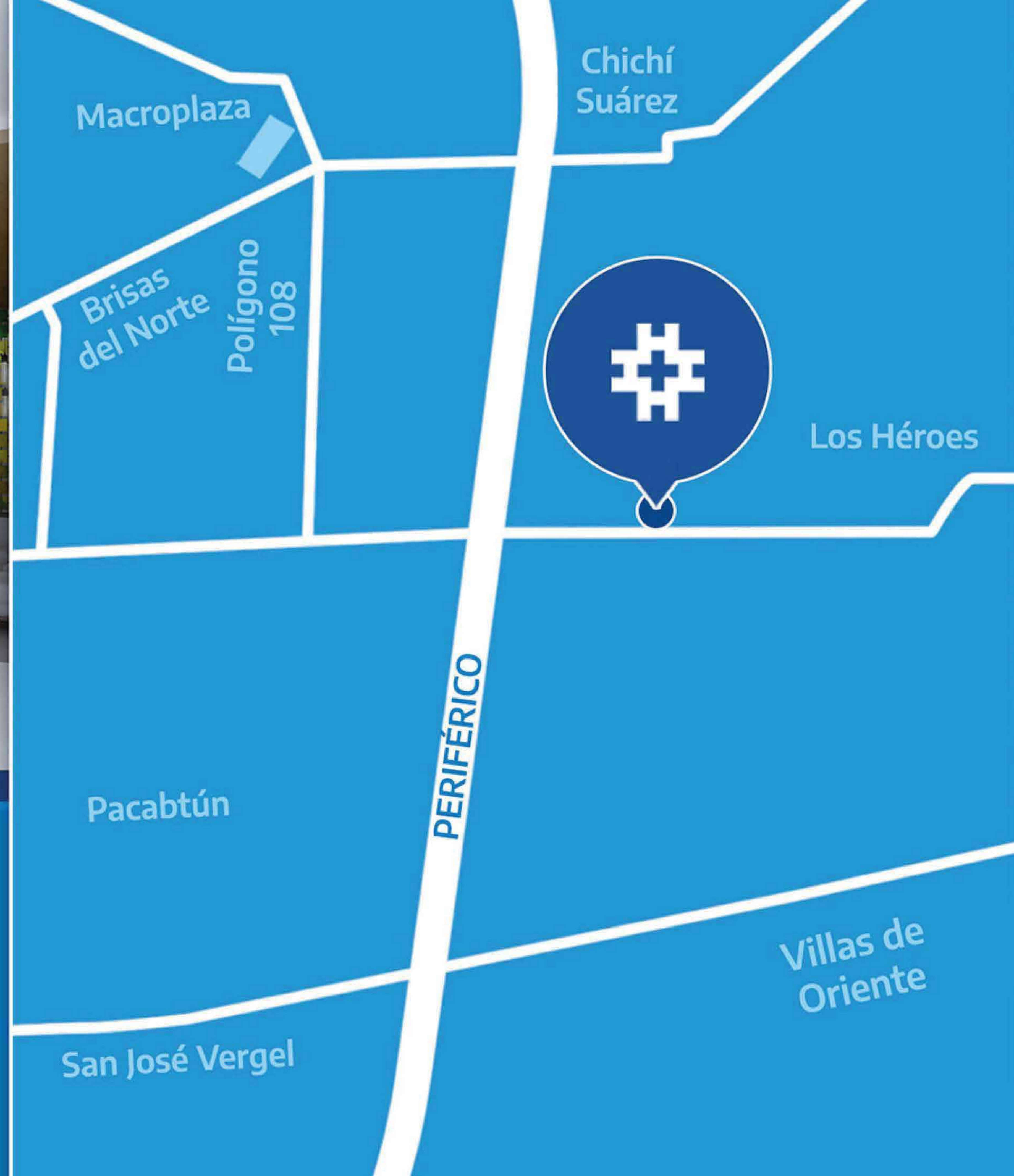


HOSPITAL

+ 24 consultorios por piso 37.41 m² (4.3x8.7) Aprox.

+ Se entregan con acabados:

- Piso cerámico 60 cm. x 60 cm.
- Muros divisorios entre consultorios, de tablaroca con aislamiento acústico.
- División de tablaroca entre recepción y área de consulta.
- Puertas abatibles.
- Muebles de baño, inodoro y lavabo.
- Contactos eléctricos.
- Apagadores.
- Luminarias.
- Salida para teléfono / internet.
- Salida para instalación de aire acondicionado.



UBICACIÓN

Av. 149, Col. Chichí Suárez a 800 mts. del anillo periférico de Mérida (entrada al Fracc. Los Héroes)

 AMERIMED[®]
Hospitals


Hospitalia

