

Georgina



REEIT
INMOBILIARIA

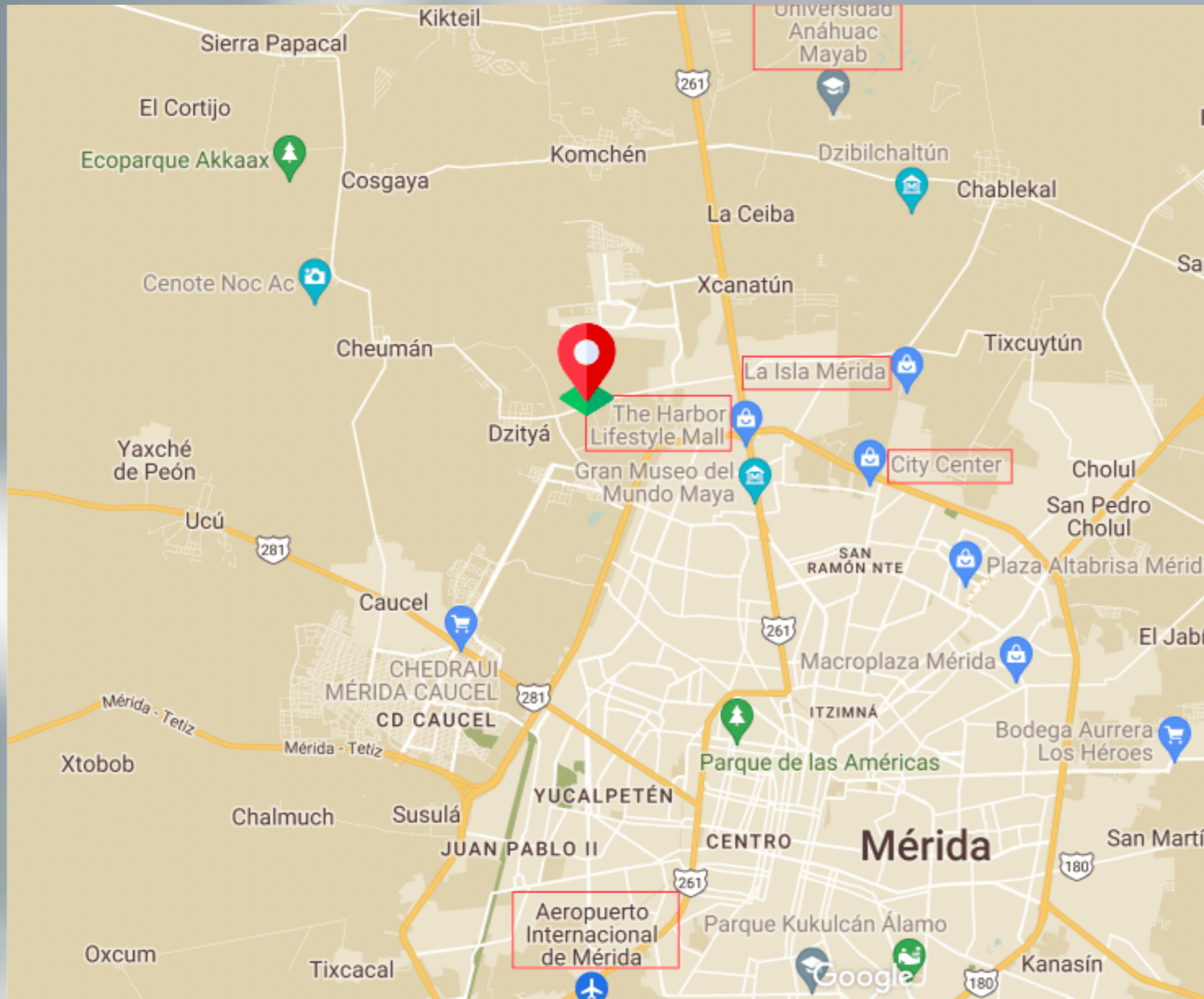




La sencillez y elegancia, definen a Georgina. Sus diseñadores la dotaron de un corazón de cemento pulido, tan fino, que puede albergar un hogar entero. Quien decida habitarla, se sabrá dueño de un pequeño paraíso cuando la luz se filtre a través de sus amplios ventanales y sienta la calidez propia del sol de la mañana, pero también el aire fresco cortesía de sus hermosos jardines interiores o al disfrutar de la tranquilidad que brinda un entorno pacífico, privado y familiar.

Georgina es adaptable, personalizable, y permite un nivel de calidad de vida que inspira a nunca dejarla ir. Gracias a su ubicación estratégica, la familia que la adopte como su hogar, recorrerá distancias mínimas para cubrir todas sus necesidades.

Ubicación



Ambas de nuestras propiedades se encuentran estratégicamente ubicadas en Dzityá, una zona en pleno desarrollo al norte de Mérida a 20 minutos de la playa de Progreso. Para nuestros diseñadores, una parte fundamental de la vida familiar, es la optimización del tiempo.

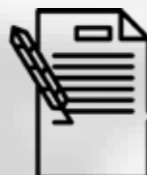
Es por eso que la cantidad de tiempo invertido en satisfacer las necesidades de quienes habiten Georgina y Carmela será mínima, pues se encontrarán a minutos de restaurantes, plazas comerciales, centros de atención médica, escuelas, gimnasios, e incluso establecimientos de recreación como antros, cines y bares.

Las casas Georgina y Carmela están ubicadas en Dzityá entre la carretera Mérida, Progreso y la calle 3.1 a un costado del Colegio Montreal.

Beneficios



Alumbrado
Público



Escrituración
inmediata



a 20 mn
de la Playa



Calles
Pavimentadas



Ubicación
Céntrica



a 15 mn
del Aeropuerto



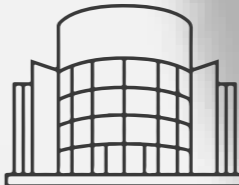
Pozos de
absorción pluvial



A 2 mn
de Escuelas



Barda
Perimetral



a 5 mn de
Plazas Comerciales

Highlights



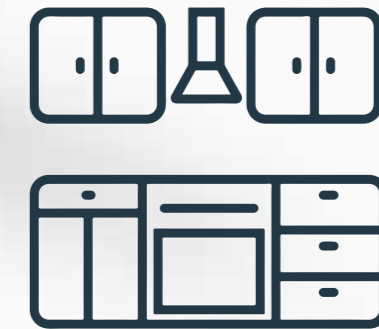
1 Recámara
con closet vestidor



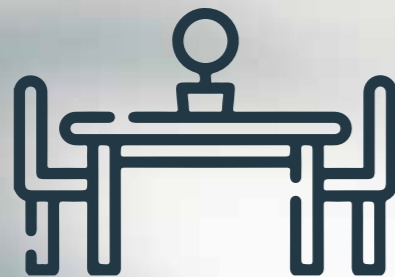
2 Recámaras



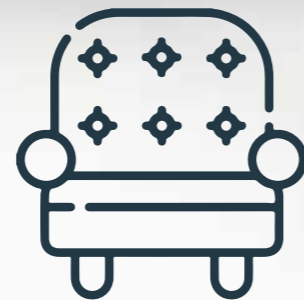
4 Baños Completos
1/2 Baño de Visitas



Cocina
con alacena



Comedor



Sala



Cuarto de
Servicio



Terraza con
Jacuzzi



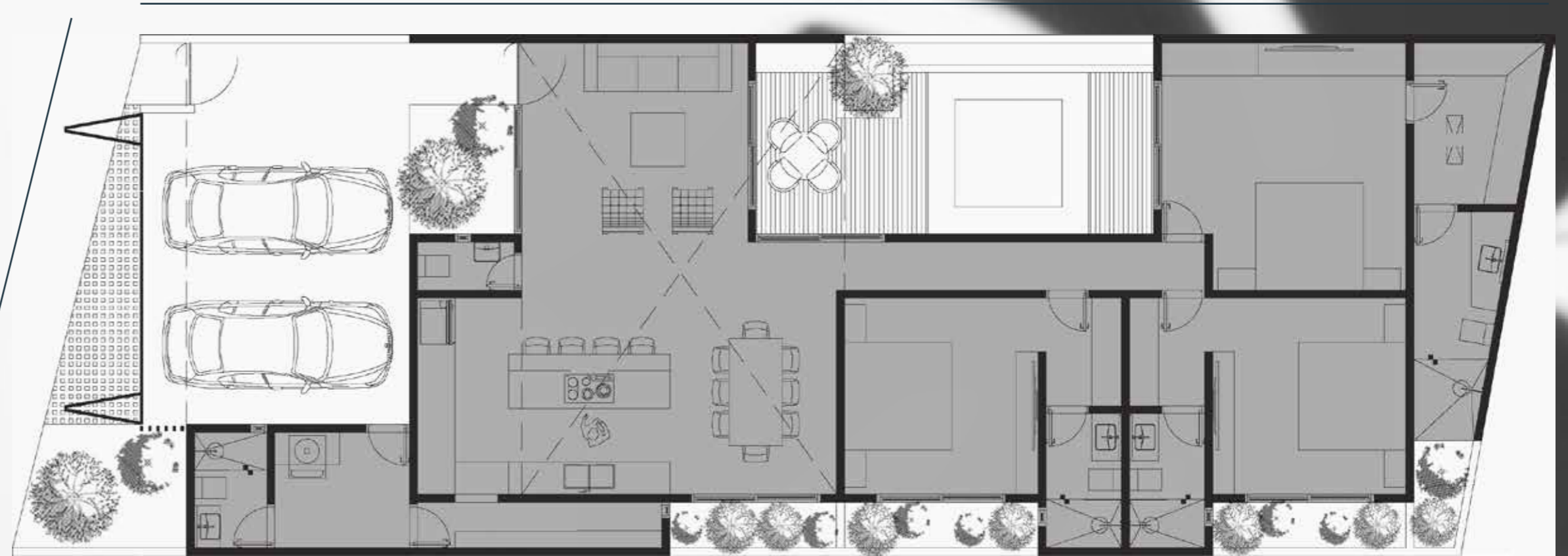
Cochera para
2 Vehículos

Georgina 1

26.29

Modelo: Georgina 1
Terreno: 262.02 M²
M² de Construcción: 167.05 M²
M² de Upgrades: 35.25 M²
M² con Upgrades: 203.30 M²
Contamos con 20% de área verde

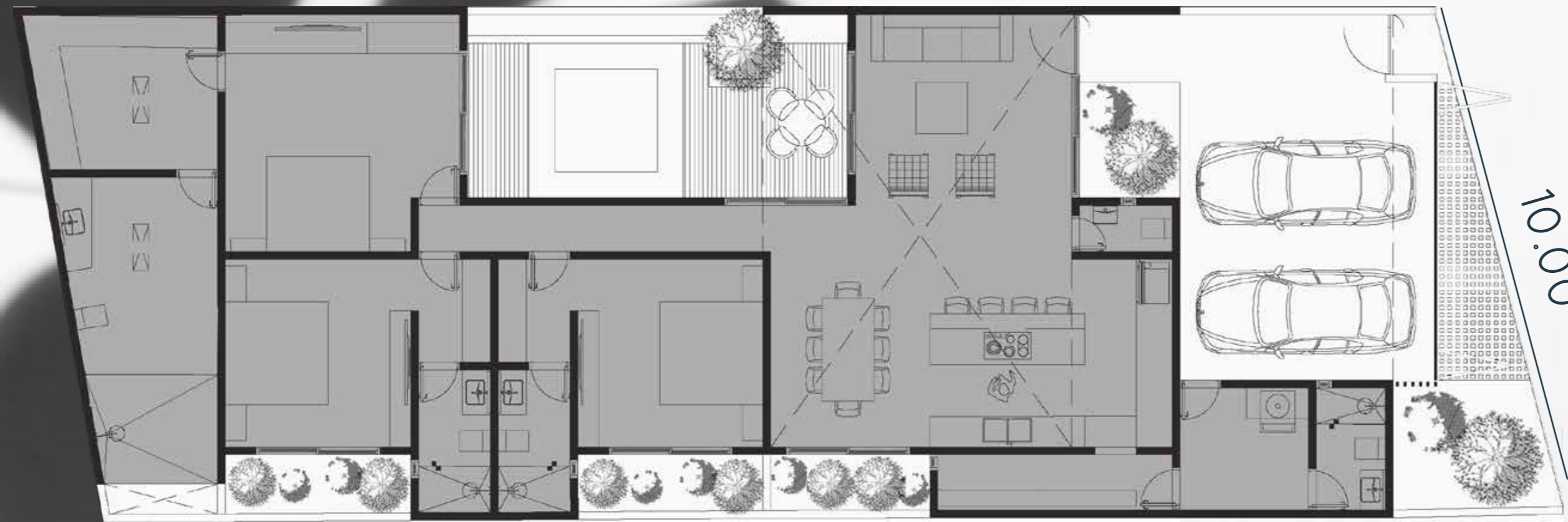
10.00



26.98

Georgina 3

27.68



28.37

Modelo: Georgina 3
Terreno: 274.11 M²
M² de Construcción: 184.69 M²
M² de Upgrades: 36.25 M²
M² con Upgrades: 220.94 M²
Contamos con 20% de área verde

Georgina 5

Modelo: Georgina 5
Terreno: 329.25 M²
M² de Construcción: 185.46 M²
M² de Upgrades: 39.95 M²
M² con Upgrades: 225.41 M²
Contamos con 20% de área verde

29.07



30.02



REIT
INMOBILIARIA

La imagen presentada es de carácter únicamente ilustrativo y puede presentar cambios sin previo aviso durante el proceso de construcción.



La imagen presentada es de carácter únicamente ilustrativo y puede presentar cambios sin previo aviso durante el proceso de construcción.



REIT
INMOBILIARIA

La imagen presentada es de carácter únicamente ilustrativo y puede presentar cambios sin previo aviso durante el proceso de construcción.





REIT
INMOBILIARIA

La imagen presentada es de carácter únicamente ilustrativo y puede presentar cambios sin previo aviso durante el proceso de construcción.



REIT
INMOBILIARIA

La imagen presentada es de carácter únicamente ilustrativo y puede presentar cambios sin previo aviso durante el proceso de construcción.



REIT
INMOBILIARIA

La imagen presentada es de carácter únicamente ilustrativo y puede presentar cambios sin previo aviso durante el proceso de construcción.



La imagen presentada es de carácter únicamente ilustrativo y puede presentar cambios sin previo aviso durante el proceso de construcción.



REIT
INMOBILIARIA

La imagen presentada es de carácter únicamente ilustrativo y puede presentar cambios sin previo aviso durante el proceso de construcción.



REIT
INMOBILIARIA

La imagen presentada es de carácter únicamente ilustrativo y puede presentar cambios sin previo aviso durante el proceso de construcción.



REIT
INMOBILIARIA

La imagen presentada es de carácter únicamente ilustrativo y puede presentar cambios sin previo aviso durante el proceso de construcción.



REEIT
INMOBILIARIA

La imagen presentada es de carácter únicamente ilustrativo y puede presentar cambios sin previo aviso durante el proceso de construcción.

Carmela



The left side of the page features decorative elements: a dark brown, glossy leaf at the top and a reddish-pink, lobed leaf at the bottom, both partially visible against a light beige background.

El corazón jovial de Carmela se adapta a huéspedes listos para vivir la vida al máximo, y disfrutar cada momento.

Dinámica, lujosa y con una personalidad de mármol, se erige orgullosa justo en medio del bullicio citadino, y la tranquilidad de una zona en desarrollo.

En Carmela, el aburrimiento nunca será una opción. Con su idílico jardín interior y piscina, invita a organizar las mejores reuniones, mientras mantiene la privacidad familiar. Sus amplios ventanales y espacios inspiran al disfrute y crean una espectacular sensación de libertad completa.

Highlights



1 Recámara
con closet vestidor



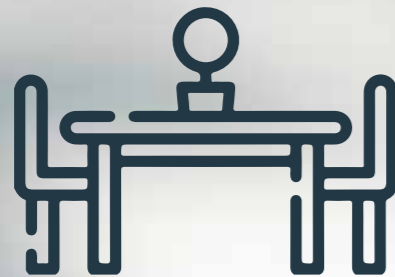
2 Recámaras



4 Baños Completos
1/2 Baño de Visitas



Cocina



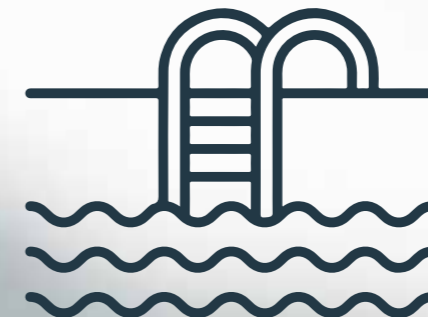
Comedor



Sala



Cuarto de
Servicio



Piscina & Jardín



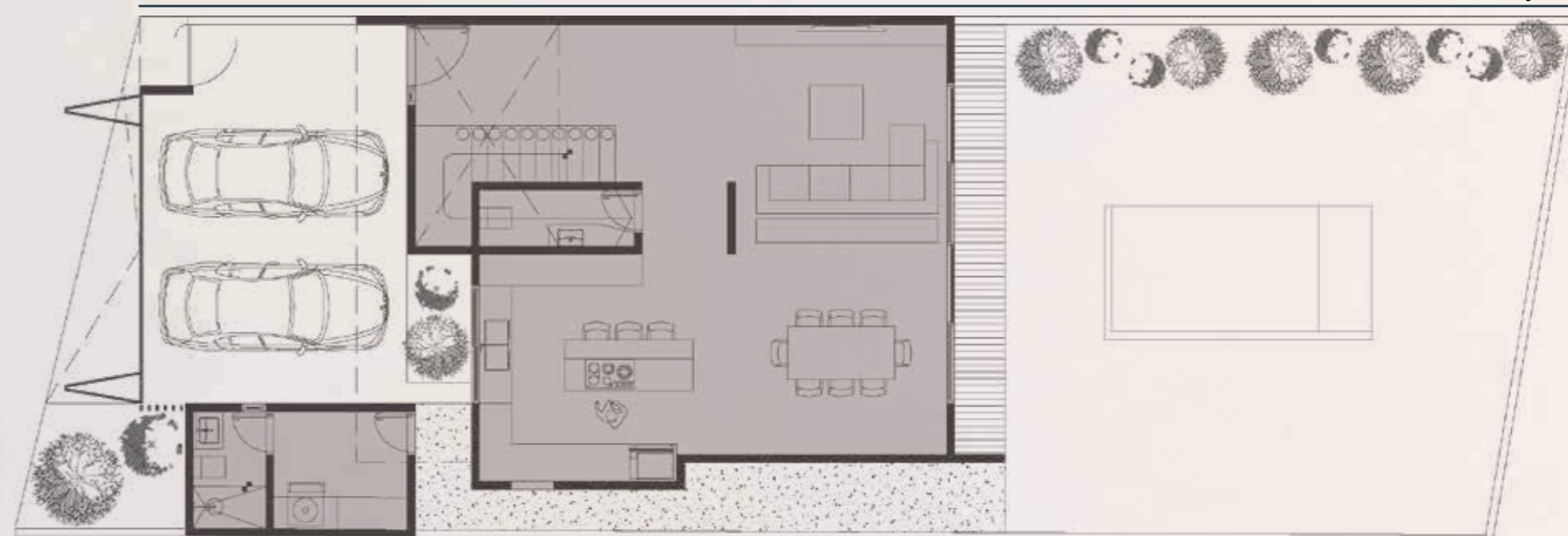
Cochera para
2 Vehiculos

Carmela 2

Modelo: Carmela 2
Terreno: 267.87 M²
M² de Construcción: 220.47 M²
M² de Upgrades: 55.71 M²
M² con Upgrades: 276.18 M²
Contamos con 20% de área verde

26.98

Planta baja



Planta alta

10.00



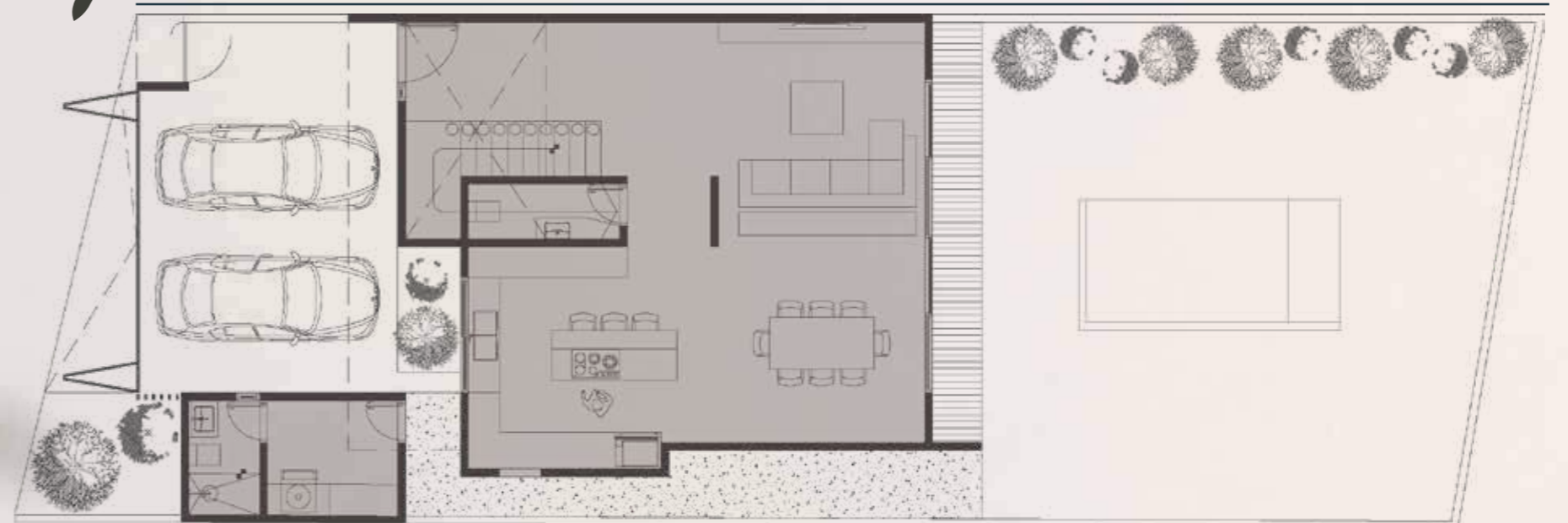
27.68

Carmela 4

Modelo: Carmela 2
Terreno: 267.87 M²
M² de Construcción: 220.47 M²
M² de Upgrades: 55.71 M²
M² con Upgrades: 276.18 M²
Contamos con 20% de área verde

26.98

Planta baja



Planta alta

10.00



27.68



REIT
INMOBILIARIA

La imagen presentada es de carácter únicamente ilustrativo y puede presentar cambios sin previo aviso durante el proceso de construcción.



REIT
INMOBILIARIA

La imagen presentada es de carácter únicamente ilustrativo y puede presentar cambios sin previo aviso durante el proceso de construcción.







REIT
INMOBILIARIA

La imagen presentada es de carácter únicamente ilustrativo y puede presentar cambios sin previo aviso durante el proceso de construcción.



REIT
INMOBILIARIA

La imagen presentada es de carácter únicamente ilustrativo y puede presentar cambios sin previo aviso durante el proceso de construcción.



REEIT
INMOBILIARIA

La imagen presentada es de carácter únicamente ilustrativo y puede presentar cambios sin previo aviso durante el proceso de construcción.





REIT
INMOBILIARIA

La imagen presentada es de carácter únicamente ilustrativo y puede presentar cambios sin previo aviso durante el proceso de construcción.



REIT
INMOBILIARIA

La imagen presentada es de carácter únicamente ilustrativo y puede presentar cambios sin previo aviso durante el proceso de construcción.

La casa de tus sueños

desde:

Georgina

\$3,600,000.00

Carmela

\$4,532,486.44

Upgrades

Georgina y Carmela crecen contigo, se adaptan a ti.

¡Es por eso que podrás personalizarlas a tu medida!

También podrás convertirla en una casa inteligente y ahorradora con paneles solares y domótica.

Aquí te presentamos la serie de arreglos que llevarán a tu hogar, al siguiente nivel.

Georgina

- › Cochera Techada.
- › Portón de acceso eléctrico.
- › Paneles Solares.
- › Domótica.
- › Roff Garden.
- › Cancelería (área de jacuzzi).

Carmela

- › Cochera Techada
- › Portón de acceso eléctrico.
- › Paneles Solares
- › Domótica
- › Terraza-bar con baño



REEIT
INMOBILIARIA

TAPM C
O
N
S
T
R
U
C
T
O
R
A

