

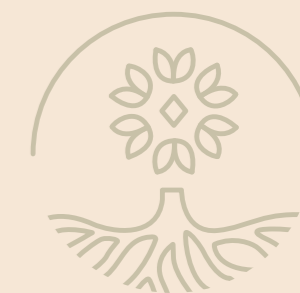


ELEMENTA

NATURALMENTE EFICIENTE

**Imagen meramente ilustrativa*

Conkal, Yucatán



Desarrollo residencial conformado por 22 casas, pensado y diseñado para que conectes en un entorno natural, que, junto a su arquitectura y ubicación, podrás disfrutar de una óptima calidad de vida junto a tus seres queridos.



**Imagen meramente ilustrativa*



7.8m
Frente

22.88m
Fondo (Desde)

185m²
Terreno

178.32m²
Construcción



3

RECÁMARAS



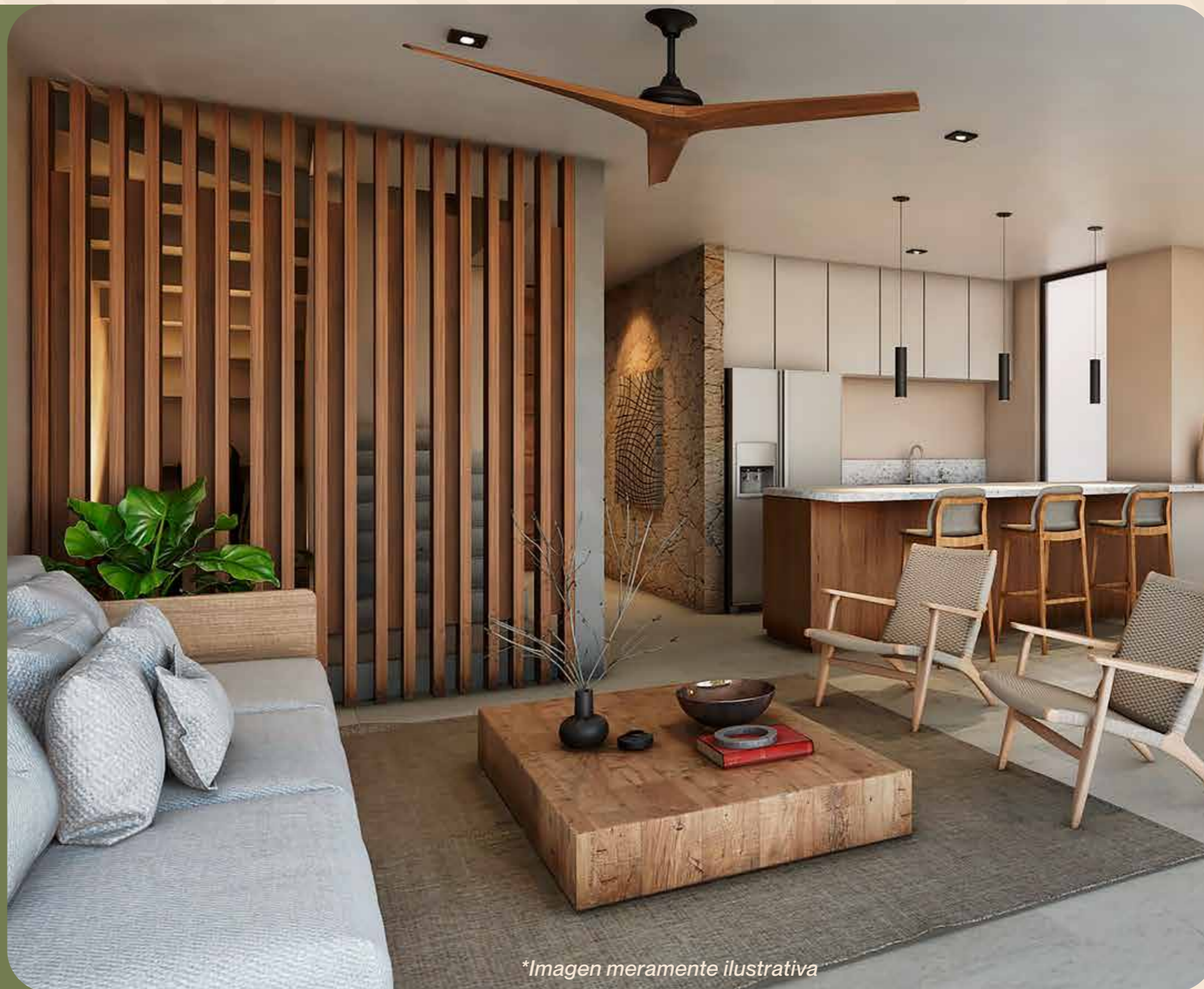
3.5

BAÑOS



2

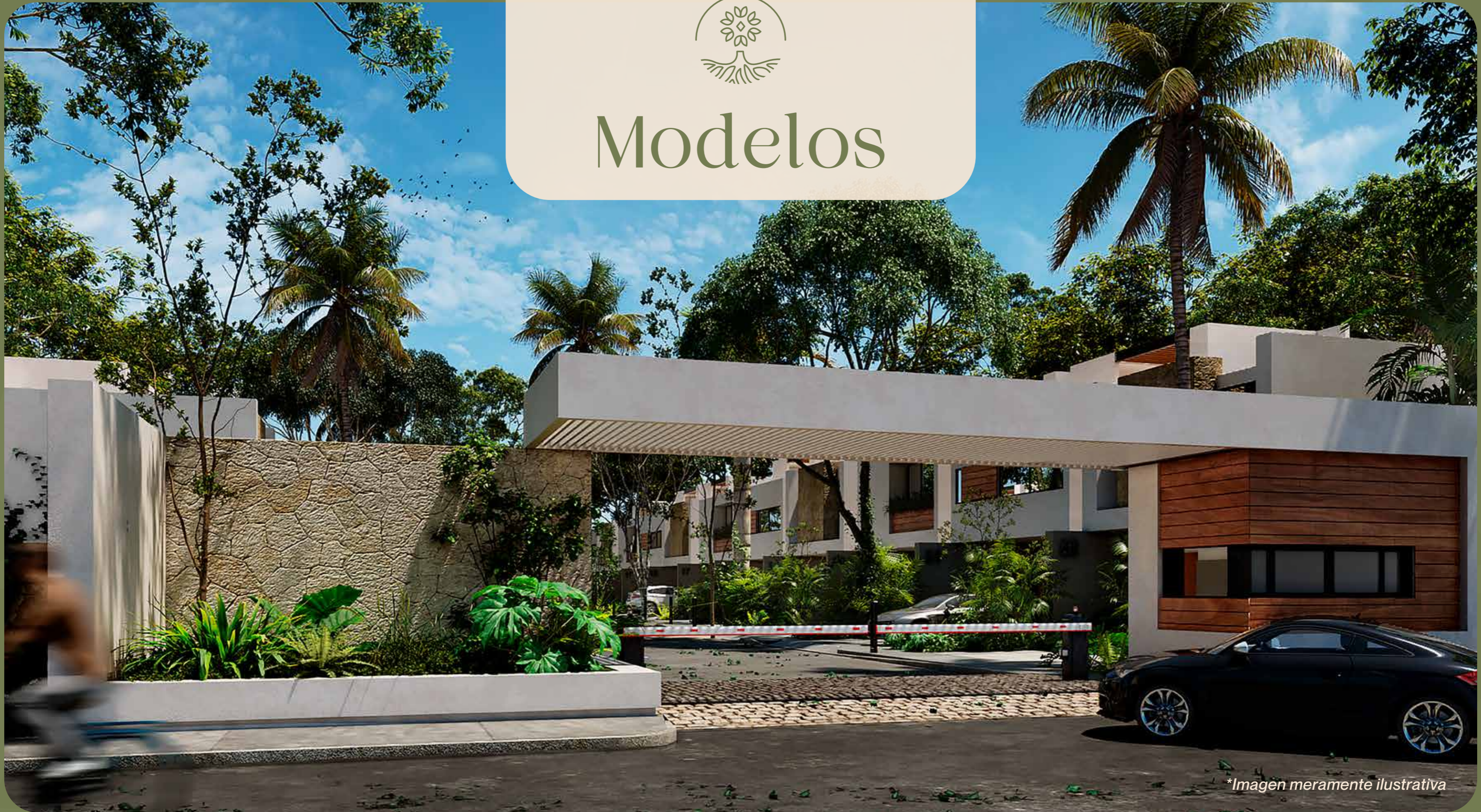
ESTACIONAMIENTOS



**Imagen meramente ilustrativa*



Modelos



**Imagen meramente ilustrativa*



**Imagen meramente ilustrativa*



Madera



**Imagen meramente ilustrativa*



Piedra



**Imagen meramente ilustrativa*



Cristal



Planta baja:

- Sala
- Comedor
- Cocina con carpintería en gavetas inferiores
- Medio baño de visitas
- Cuarto de servicio con baño



**Imagen meramente ilustrativa*



Planta alta:

- Una habitación principal con baño completo y clóset* vestidor
- Dos habitaciones secundarias
- Un baño completo

**La carpintería es un adicional.*



**Imagen meramente ilustrativa*



**Imagen meramente ilustrativa*

Exterior:

- Piscina (4.68 de largo x 3.60 de ancho)
- Cochera para dos autos (no techada)
 - Terraza*

**La pérgola es adicional.*

Equipamiento:

- Parrilla de gas.
- Cisterna 1.5 m³ (1,500 litros).



**Imagen meramente ilustrativa*



Adicionales:

- Cochera techada
 - Roof Garden
- Gavetas superiores en cocina
- Clóset madera en habitación secundaria
- Fijo de cristal templado en baño
 - Pérgola terraza

Pregunta precios a tu promotor



**Imagen meramente ilustrativa*

Características diferenciales:



Caseta con
vigilancia 24/7



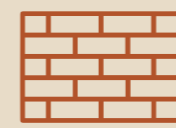
Área de
basura



Iluminación
exterior



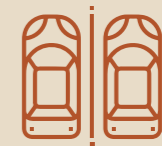
Vegetación



Muros
individuales



Casa
Club



Estacionamiento
para visitas



Un hogar eficiente, conectado
con elementos naturales para
disfrutar

Planos Arquitectónicos

- Planta Baja -



**Imagen meramente ilustrativa*

Planos Arquitectónicos

- Planta Alta Modelo Madera -



**Imagen meramente ilustrativa*

Planos Arquitectónicos

- Planta Alta Modelo Piedra -



**Imagen meramente ilustrativa*

Planos Arquitectónicos

- Planta Alta Modelo Cristal -



**Imagen meramente ilustrativa*

Planos Arquitectónicos

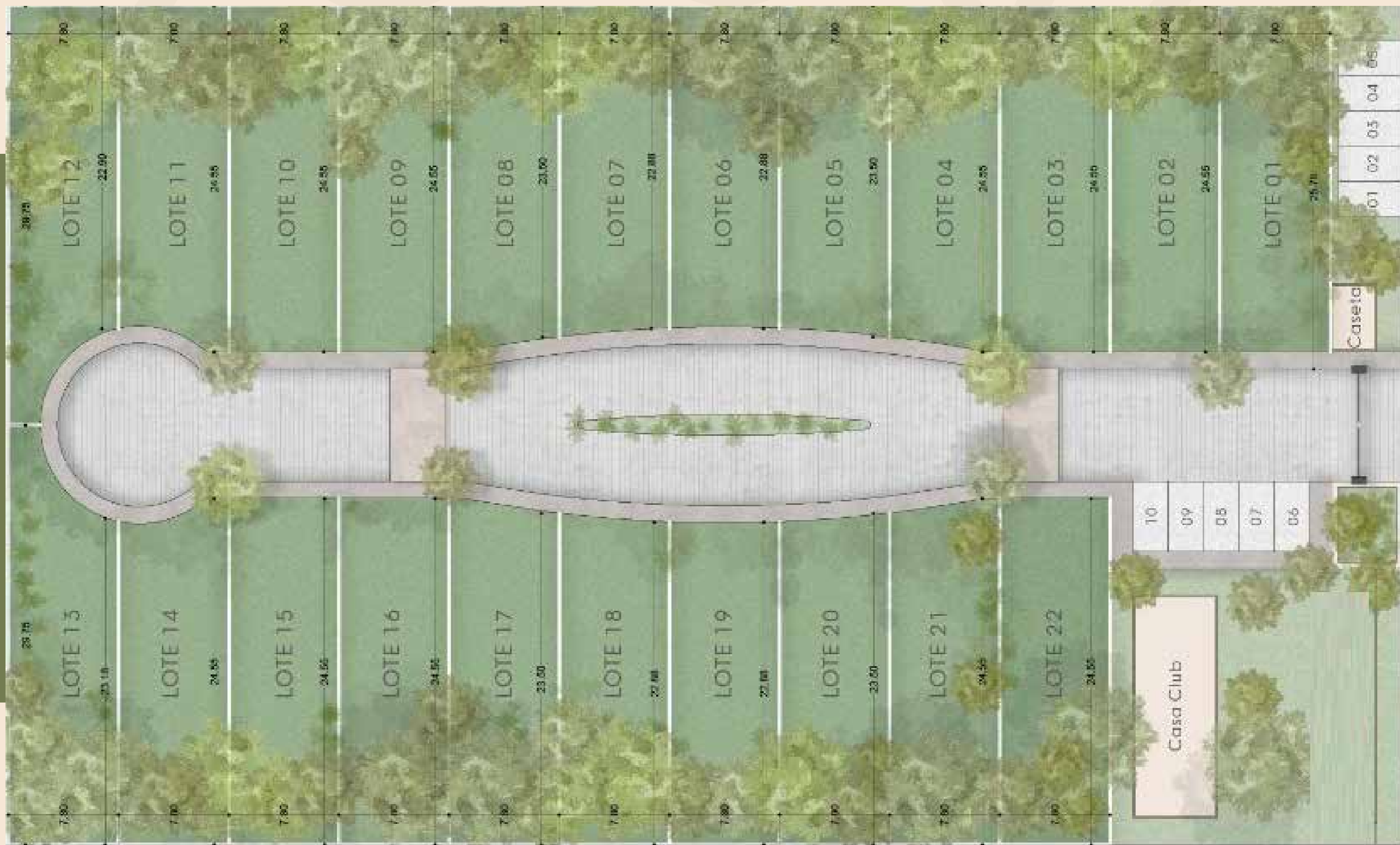
- Roof Top (Adicional) -



**Imagen meramente ilustrativa*

Lotes

Consulta disponibilidad



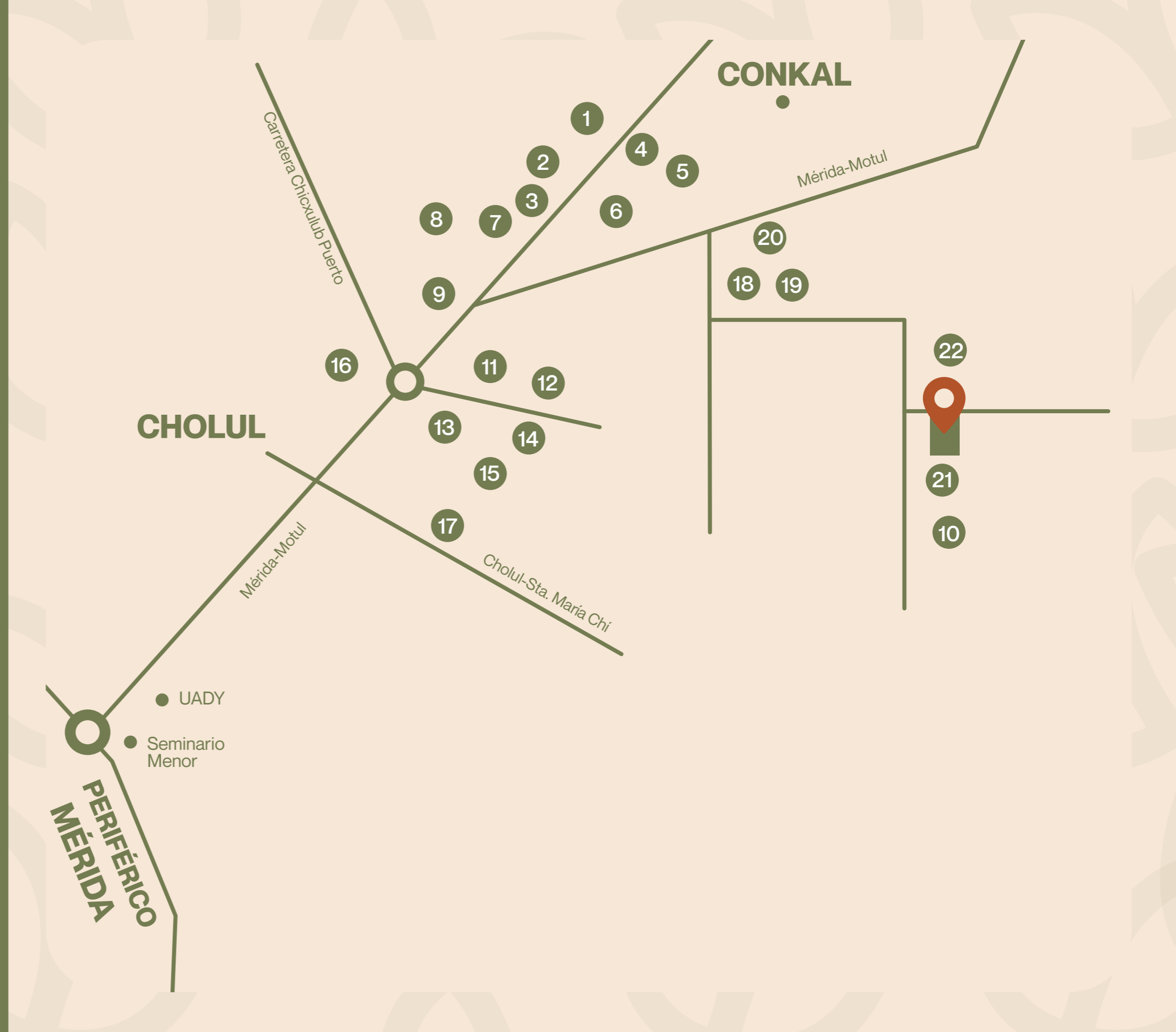
*Imagen meramente ilustrativa

Ubicación



DESARROLLOS RESIDENCIALES

- | | |
|-----------------------|--------------------------|
| 1 Arbórea | 12 San Gabriel Tulipanes |
| 2 Paseo del Ángel | 13 Villas de Cholul |
| 3 Santa Cruz | 14 San José Tulipanes |
| 4 Real Conkal | 15 Amantea |
| 5 Estoa | 16 AltaVista |
| 6 MonteAlto | 17 Parque Natura |
| 7 Privada Palmas Real | 18 Otavia |
| 8 Ébano | 19 Zelena |
| 9 Petra | 20 Maeba |
| 10 Tamora | 21 Endora |
| 11 La Rua | 22 Nadira |



Formas de pago:

Recursos propios y créditos bancarios (consulta tu banco)

Enganche desde el 20%

Saldo: contra entrega

Fecha de entrega de Lote #1 a Lote #5: enero 2024

Pregunta por el plan de inversión

*Precio total se determinará en función de los montos variables que deben ser consultados con los promotores.

Desarrollado por:



En colaboración con:



Comercializado por:



El proyecto, diseño, superficies, decorados, mobiliario, perspectivas, imagen, contenido editorial y todo lo que se muestra en esta presentación es solamente ilustrativo, y podrá sufrir modificaciones sin previo aviso. No constituye un compromiso, obligación u oferta a su poseedor. Aplican términos y condiciones de compra. Todo los derechos reservados.