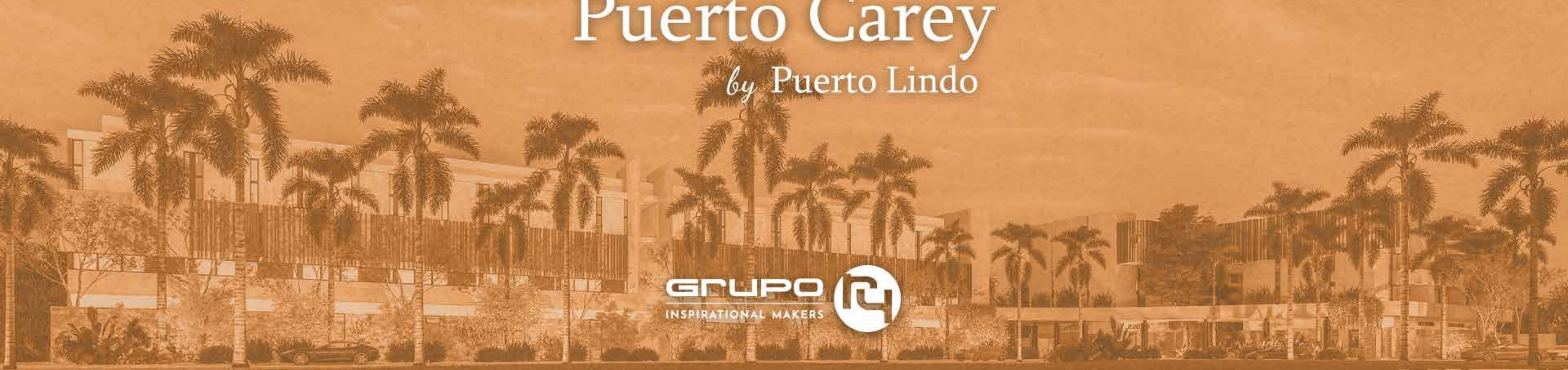


# Puerto Carey

*by* Puerto Lindo







# Puerto Carey

Ubicado dentro de una de las zonas con mayor plusvalía del Puerto de Chelem, Progreso; es un modelo de vivienda mixto, combinará departamentos y lotes comerciales que se ubicará dentro el desarrollo Puerto Lindo.

Puerto Carey, ofrece una innovadora propuesta de vida integral y de conveniencia para los residentes. Además, es una excelente oportunidad de inversión al contar con locales comerciales como un plus al nivel de vida de nuestros residentes, su innovador modelo mixto (comercial y residencial) integra un ambiente de incremento en la plusvalía inmobiliaria volviéndose el foco principal para todo tipo de inversionistas.

# Ubicación

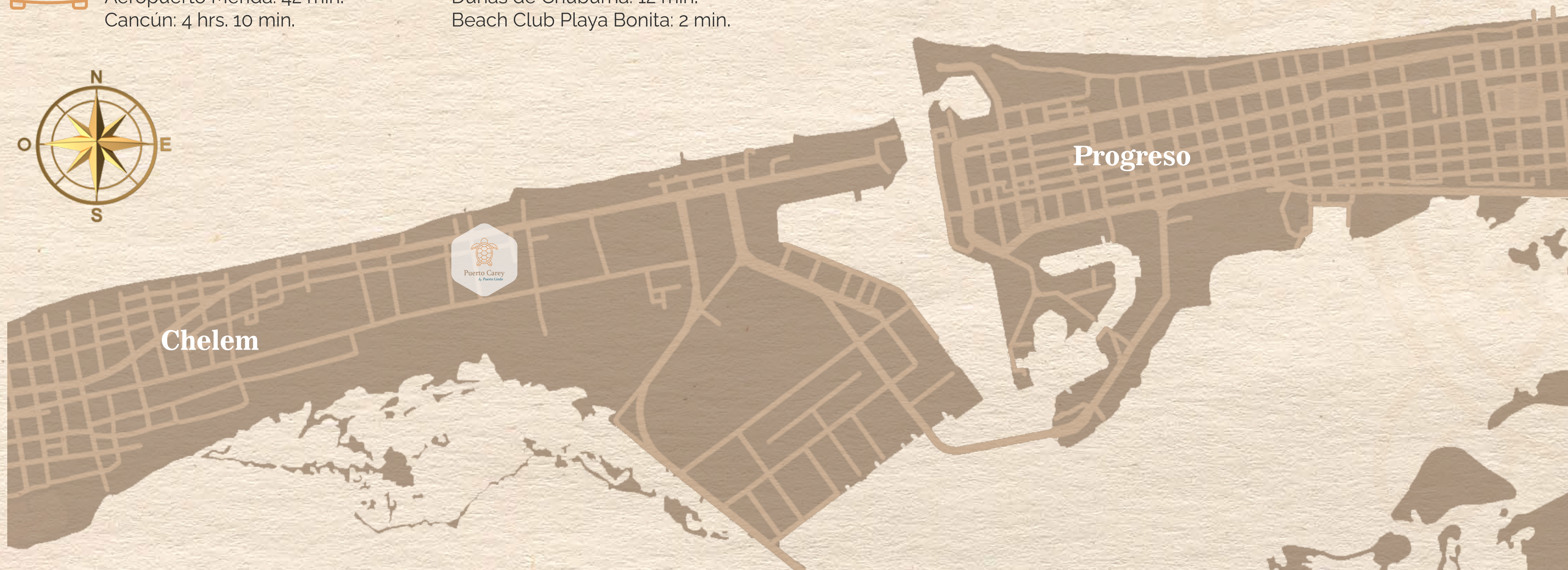
Vive en Puerto Lindo, un mega desarrollo exclusivo en Chelem, Yucatán. Planeada para alojar múltiples comunidades privadas, cada una con características únicas, acompañadas de impresionantes áreas verdes, zonas de recreación y exclusivas amenidades para disfrutar y vivir en un entorno tropical, estratégicamente ubicado en una de las mejores zonas de la Costa Esmeralda.

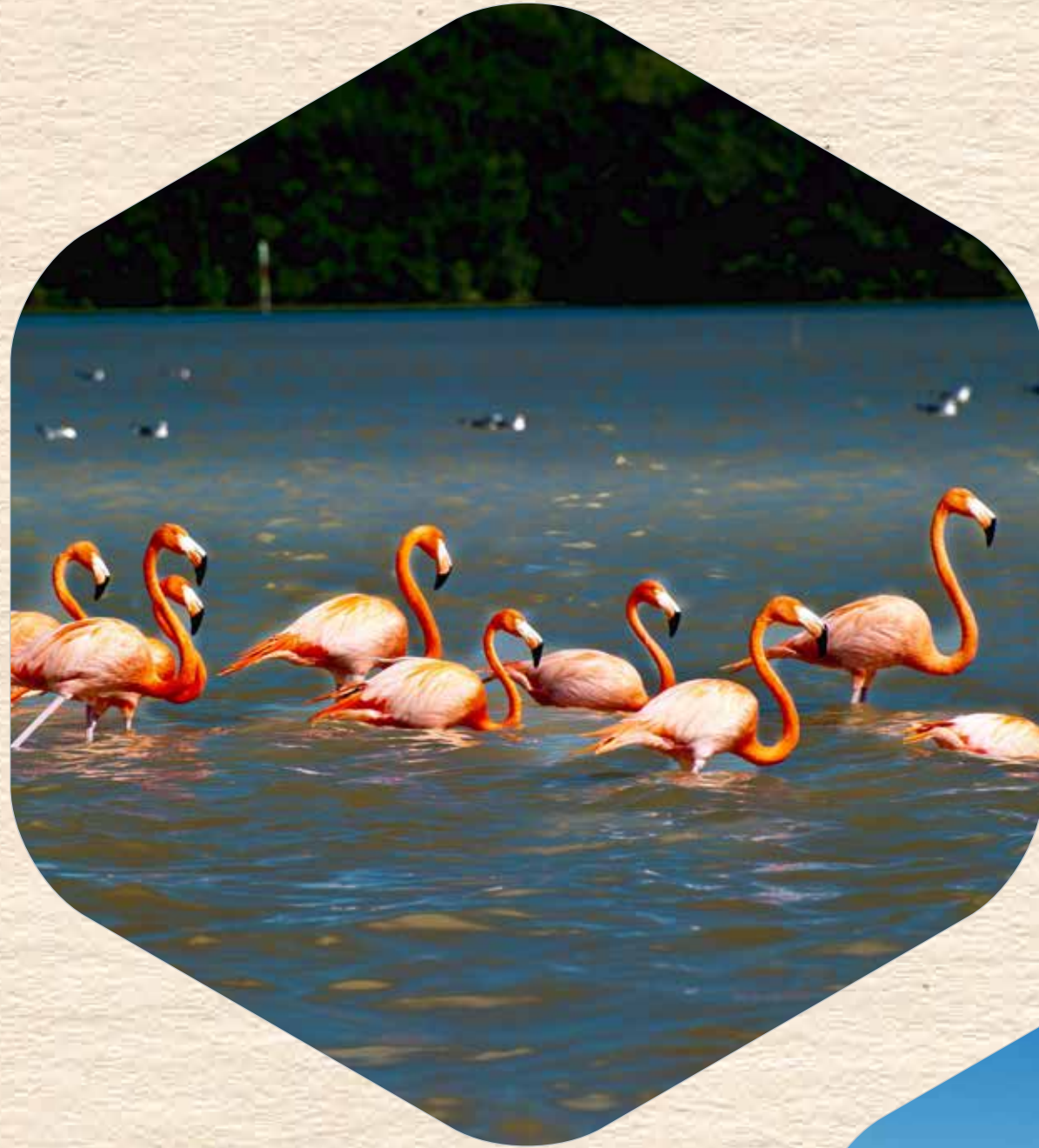
Ofrecemos estándares de alta calidad en construcción y acabados, con una excelente infraestructura y accesibilidad únicas en el puerto de Chelem.



Progreso: 7 min.  
Mérida: 22 min.  
Aeropuerto Mérida: 42 min.  
Cancún: 4 hrs. 10 min.

Museo del meteorito: 7 min.  
Reserva ecológica Corchito: 8 min.  
Dunas de Chuburna: 12 min.  
Beach Club Playa Bonita: 2 min.



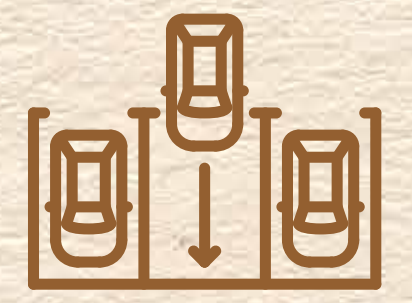


# Vivir en *Chelem*





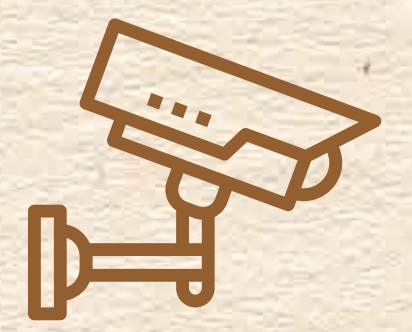
Terraza abierta



Cajones de estacionamiento



Área comercial



Seguridad









# Torres



*Ambar*

*Jade*



TORRE

# Ambar

En la torre "AMBAR" se albergan 2 de los modelos con un diseño conservador pero a su vez con amplios espacios de convivencia, que le brindará a tu confort la mayor de las comodidades y lujo con sus especificaciones tales como piscina y terraza con vista a los mejores atardeceres de la costa yucateca.

TORRE

# Ambar

## Departamentos Tipo A

**108.10**  
M2 construidos

**14.40**  
Terraza abierta

**122.50**  
M2 vendibles



Sala



Comedor



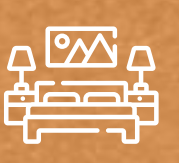
Cocina



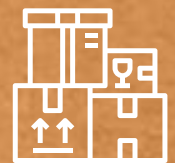
Área de lavado



½ Baño  
para visita



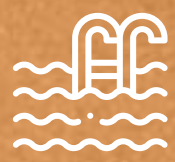
2 Recamaras  
(baño completo y closet)



Bodega



Terraza



Piscina



2 cajones de  
estacionamiento



Puerto Carey  
by Puerto Lindo



Planta Baja



Planta Alta



TORRE

# Ambar

Departamentos Tipo A

## Lista de acabados

### Terraza:

Loseta ceramica tipo madera, color beige, 15 x 50 cm

### Pisos y zoclos:

Loseta ceramica color beige, 60 x 60 cm

### Baños:

Loseta ceramica tipo madera, color beige, 15 x 50 cm  
Cancel fijo de cristal templado 6 mm

### Piscina:

Kimiplaster chukum kp-60  
Medida de piscina 1.50m X 2.50m; Profundidad: 1.15 m

### Muros:

Masilla directa, pintura color blanco



Puerto Carey  
by Puerto Lindo

GRUPO  
INSPIRATIONAL MAKERS



Planta Baja



Planta Alta



TORRE

# Ambar

## Departamentos Tipo A+

**95**  
M2 construidos

**11.60**  
Terraza abierta

**9.60**  
Terraza techada

**116.20**  
M2 vendibles



Sala



Comedor



Cocina



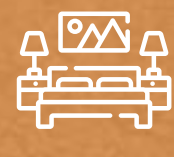
Alacena



Área de lavado



½ Baño para visita



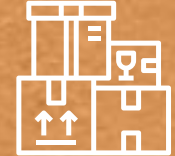
2 Recamaras  
(baño completo y closet)



Terraza



Piscina



Bodega



2 cajones de estacionamiento



Puerto Carey  
by Puerto Lindo

GRUPO  
INSPIRATIONAL MAKERS



Planta Baja



Planta Alta



TORRE

# Ambar

Departamentos Tipo A+

## Lista de acabados

### Terraza:

Loseta ceramica tipo madera, color beige, 15 x 50 cm

### Pisos y zoclos:

Loseta ceramica color beige, 60 x 60 cm

### Baños:

Loseta ceramica tipo madera, color beige, 15 x 50 cm  
Cancel fijo de cristal templado 6 mm

### Piscina:

Kimiplaster chukum kp-60  
Medida de piscina 1.50m X 5.25m; Profundidad: 1.25 m

### Muros:

Masilla directa, pintura color blanco



Planta Baja



Planta Alta





"JADE" proporciona la incorporación de 2 tipos de vivienda en una sola torre, por un lado tenemos la arquitectura vanguardista que solo Grupo R4 proporciona, y por otro lado contamos con los exclusivos departamentos que en su conjunto proporcionan el equilibrio perfecto entre vanguardia y comodidad.

TORRE

# Jade

## Departamentos Tipo B

**84**  
M2 construidos

**16.10**  
Terraza techada

**100.10**  
M2 vendibles



Sala



Comedor



Cocina



Área de lavado



½ Baño  
para visita



2 Recamaras  
(baño completo y closet)



Terraza



1 cajon de  
estacionamiento





TORRE

# Jade

Departamentos Tipo B

## Lista de acabados

### Terraza:

Loseta ceramica tipo madera, color beige, 15 x 50 cm

### Pisos y zoclos:

Loseta ceramica color beige, 60 x 60 cm

### Baños:

Loseta ceramica tipo madera, color beige, 15 x 50 cm

Cancel fijo de cristal templado 6 mm

### Muros:

Masilla directa, pintura color blanco



TORRE

# Jade

## Departamentos Tipo B+

136.75  
M2 construidos

15  
Terraza techada

14.50  
Roof top

176.25  
M2 vendibles



Sala



Comedor



Cocina



Área de lavado



½ Baño  
para visita



3 Recamaras  
(baño completo y closet)



Family room



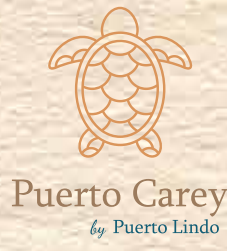
Roof top  
con piscina



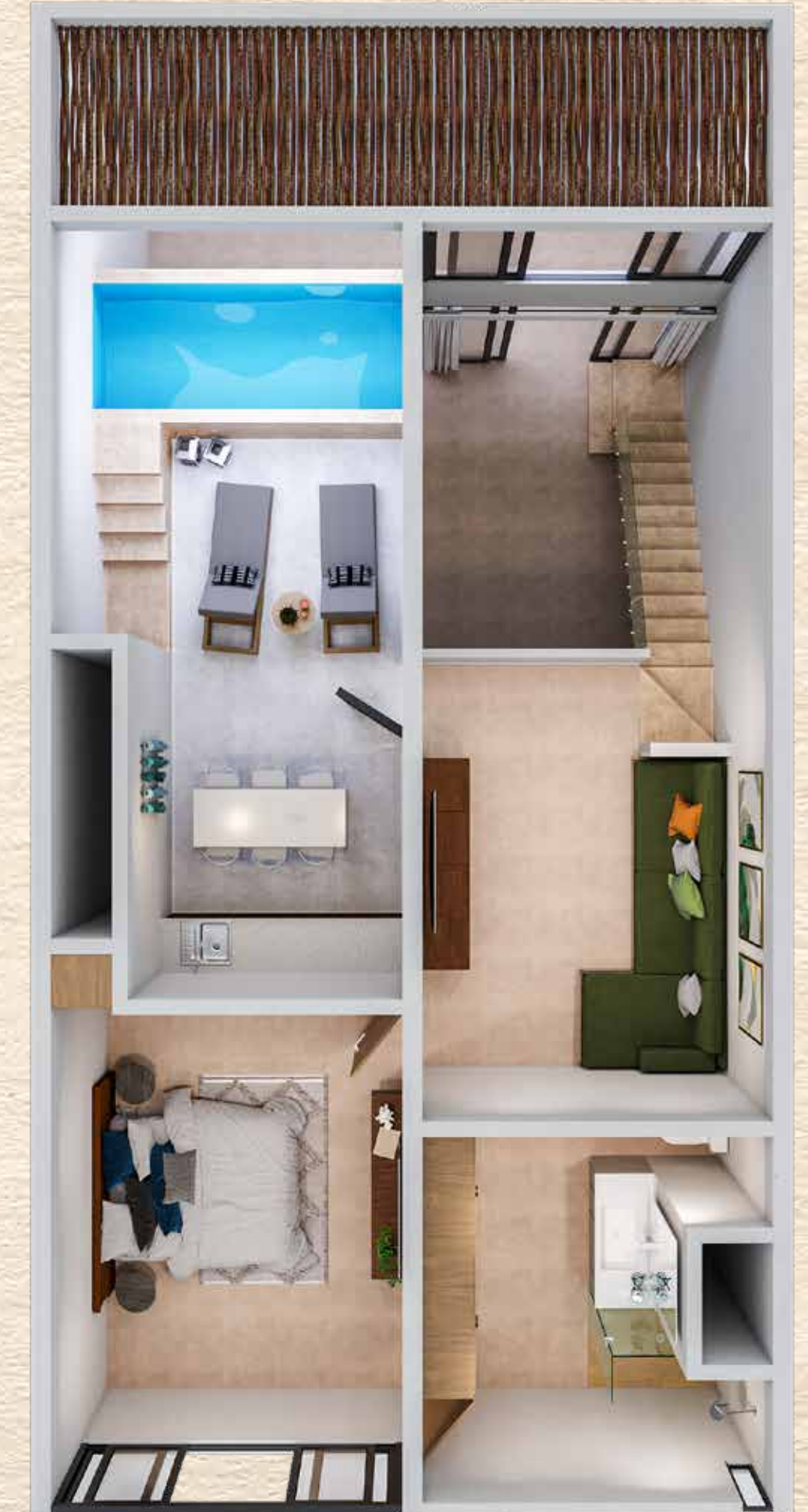
Terraza



2 cajones de  
estacionamiento



Planta Baja



Planta Alta



TORRE

# Jade

Departamentos Tipo B+

## Lista de acabados

**Terraza:**

Loseta ceramica tipo madera, color beige, 15 x 50 cm

**Roof top:**

Concreto gris lavado

**Pisos y zoclos:**

Loseta ceramica color beige, 60 x 60 cm

**Baños:**

Loseta ceramica tipo madera, color beige, 15 x 50 cm  
Cancel fijo de cristal templado 6 mm

**Piscina:**

Kimiplaster chukum kp-60  
Medida de piscina 1.40m X 3.45m; Profundidad: 1.25 m

**Muros:**

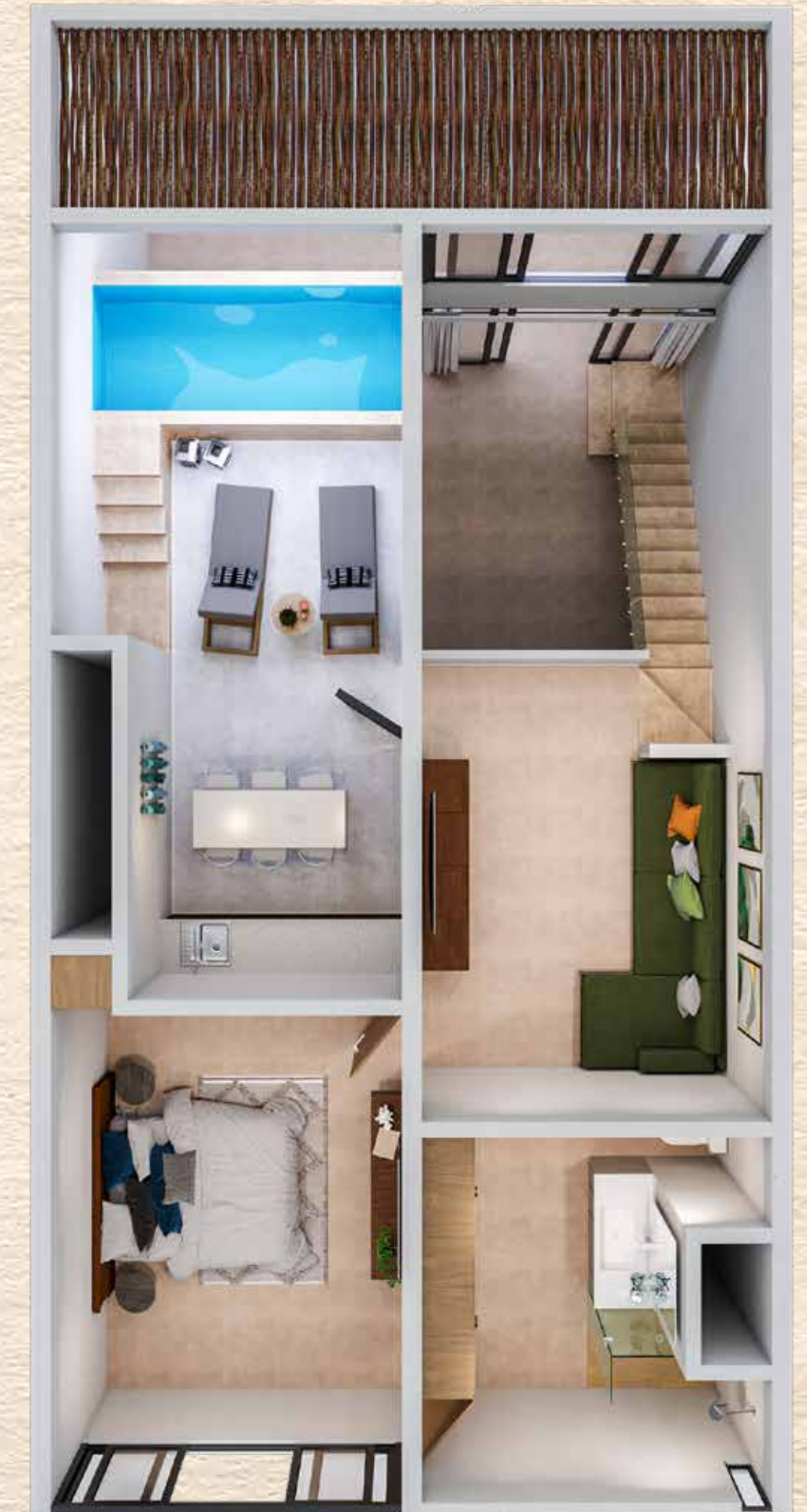
Masilla directa, pintura color blanco

**Cubierta:**

Bahareque



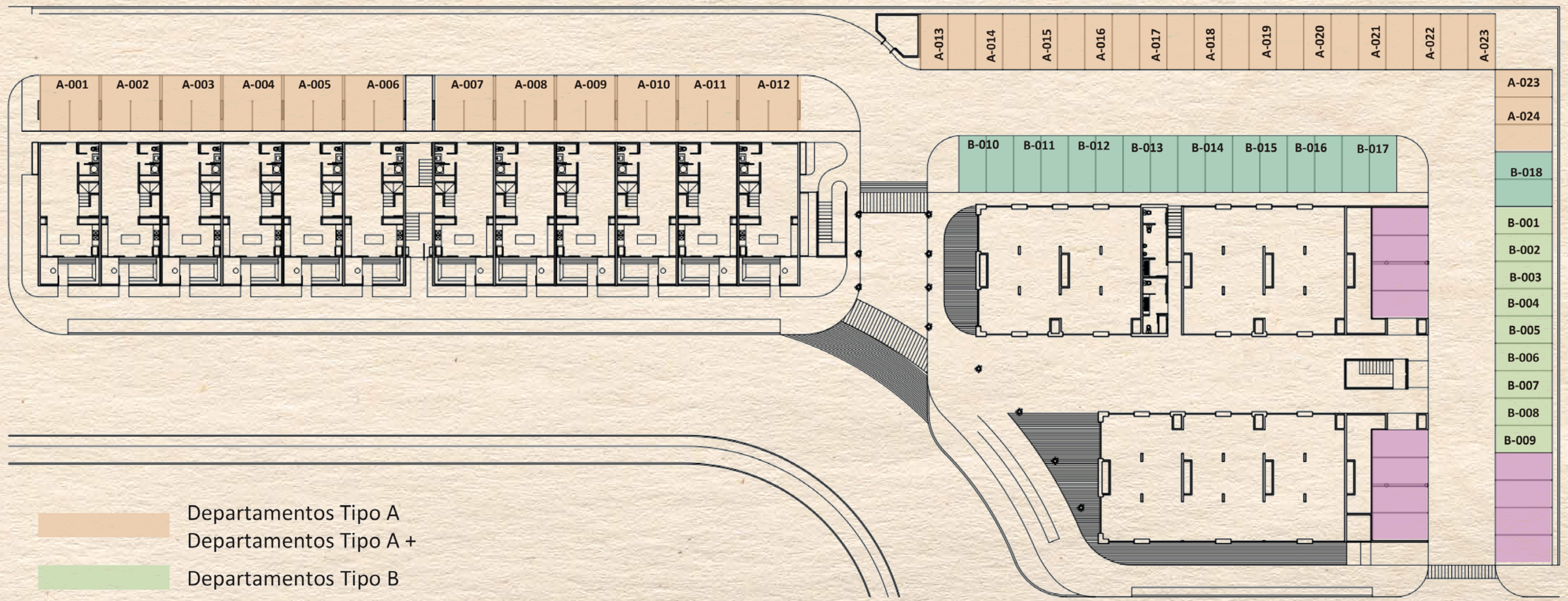
Planta Baja



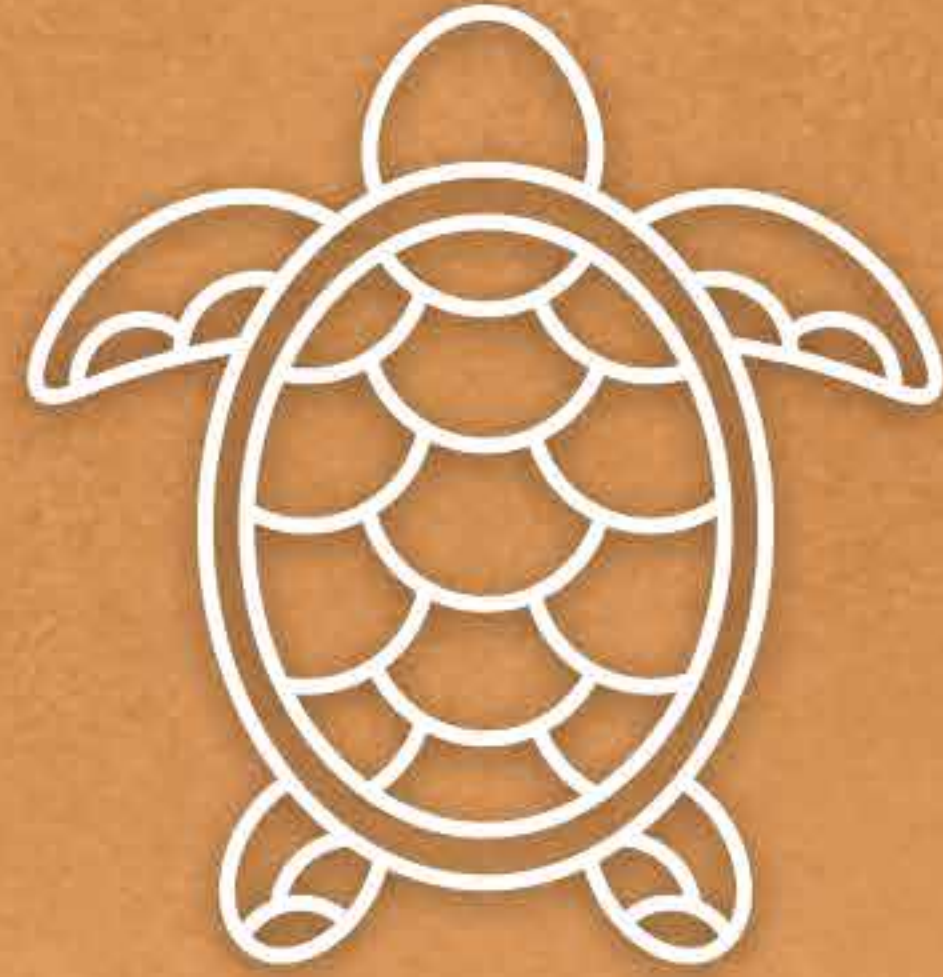
Planta Alta



# Asignación de cajones de estacionamiento



- Departamentos Tipo A
- Departamentos Tipo A +
- Departamentos Tipo B
- Departamentos Tipo B +
- Comercios



# Puerto Carey

*by* Puerto Lindo

