



ELEVATE

LUXURY APARTMENTS



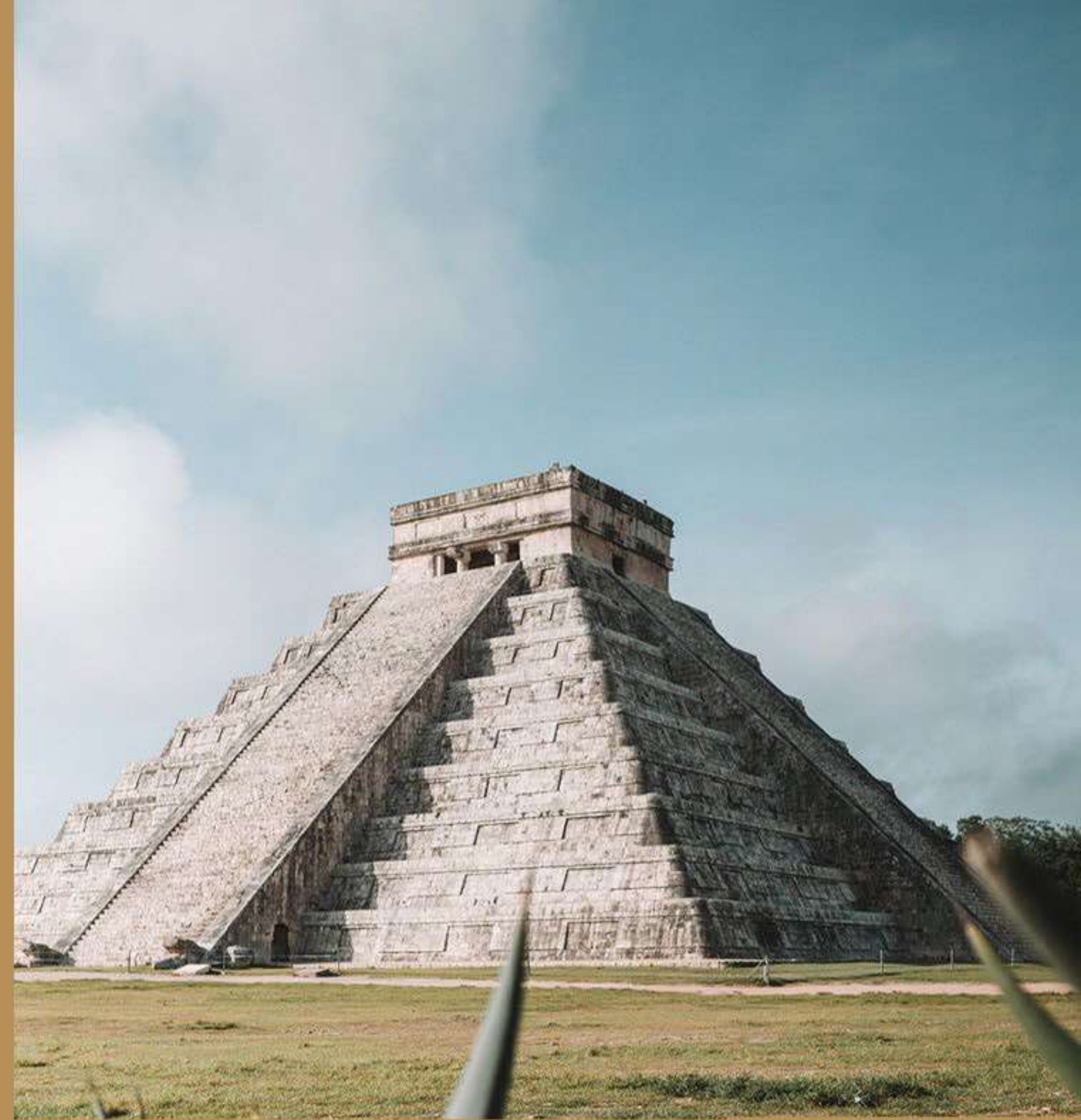
A magical destiny...

DESCUBRE YUCATAN DISCOVER YUCATAN

Esta región es la capital de la cultura maya ofreciendo una riqueza cultural, gastronómica, innovadora y seguridad. Es una mezcla perfecta entre la gentileza de sus habitantes y la innovación que conforme a los años ha ido en crecimiento, conservando sus tradiciones y costumbres.

This region is the capital of the Mayan culture offering a cultural wealth, gastronomy, innovation and security. It's a perfect mix between the kindness of its inhabitants and the innovation that has grown over the years, preserving their traditions and cultural customs.

MID  YUC



A spiritual place...



ACTIVA TUS SENTIDOS ACTIVATE YOUR SENSES



Naturaleza
Nature



Lugares Mágicos
Magic Places



Maravillas del Mundo
Wonders of the World



Tradicción
Tradition



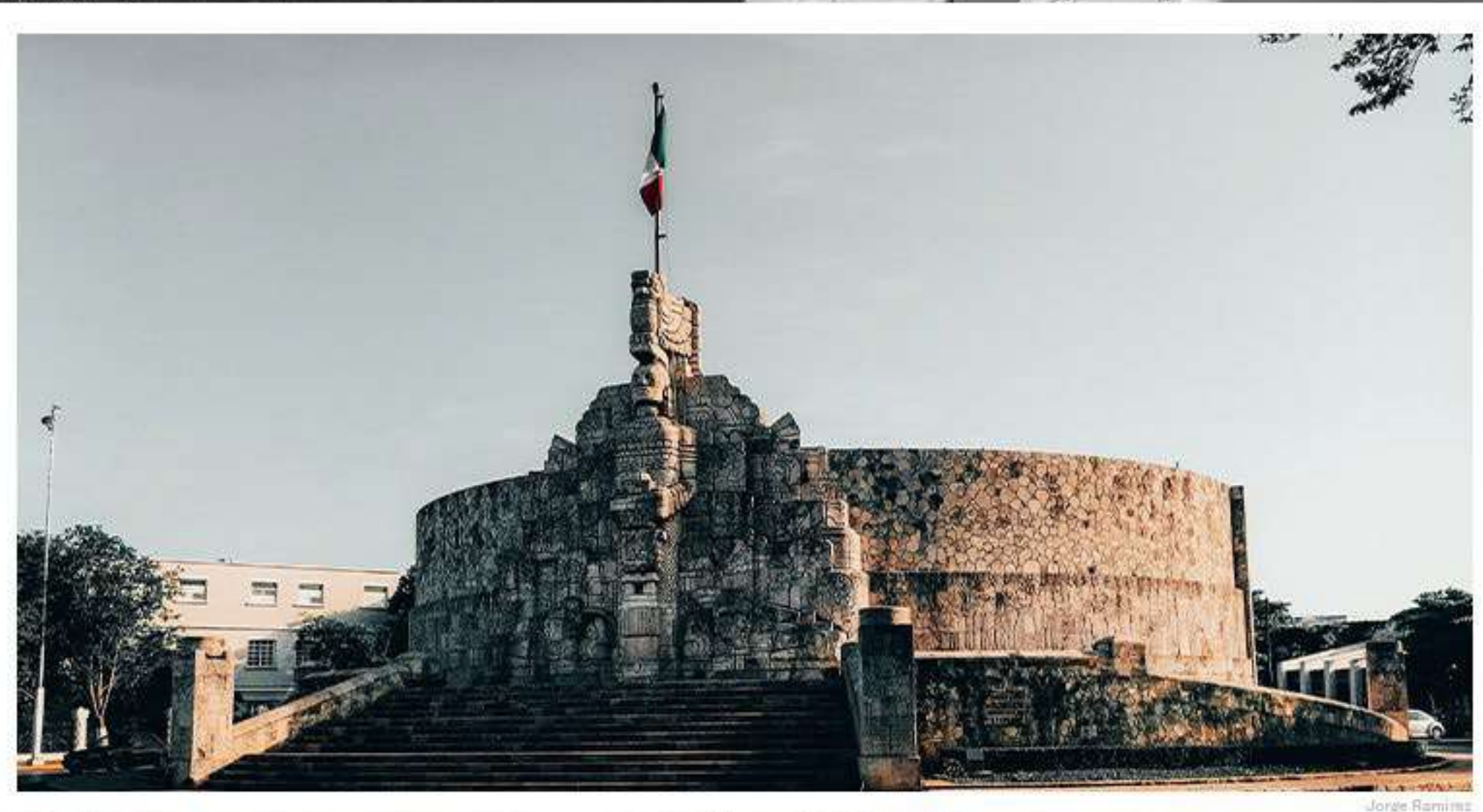
Playas
Beaches



Gastronomía
Gastronomy



Arquitectura
Architecture



Jorge Ramirez



Ivan Cervantes

MID  YUC

CIUDAD BLANCA THE WHITE CITY

Mérida lleva este título muy en alto, ya que se reconoce como uno de los principales sitios turísticos de la república mexicana que vale la pena conocer, por su arquitectura, cultura, historia, tradiciones, destinos turísticos como playas, cenotes, templos mayas, y en el presente la ciudad de Mérida como capital del estado, tiene mucho que ofrecer.

Merida carries this title very high, since it is recognized as one of the main tourist sites of the Mexican Republic that is worth knowing, for its architecture, culture, history, traditions, tourist destinations such as beaches, cenotes, Mayan temples, and in its present the city of Merida as the capital of the state, has a lot to offer.

WHERE THE VIBE OF MIAMI BEGINS

ELEVATE LUXURY APARTMENTS

Un proyecto desarrollado por **Slab and Stone Developers**.
Diseño arquitectónico a cargo de **LPQ arqs.**
Diseño interior a cargo de **Contiguo**.

A project developed by **Slab and Stone Developers**.
Architectural design by **LPQ arqs.**
Interior design by **Contiguo**.



Luxury





José Carlos Lavalle



Luis Peniche



Carlos Quesnel

LPQ®

ARQUITECTOS ARCHITECTS

“Utilizamos el diseño como herramienta para co-crear estrategias que aportan valor a los proyectos. Promovemos el amor por la ciudad, creando estrategias y acciones que generen valor a través del diseño”

“We use design as a tool to co-create strategies that add value to projects. We promote love for the city, creating strategies and actions that generate value through design”

TOP 3 AWARDS

2021.- Primer Lugar en la categoría Arquitectura Comercial en el Premio Península AAI con la obra “Restaurante Cuna”.

2022.- Medalla de plata en la en la categoría Diseño de Interiores e Integración Plástica en la XIV Bienal de Arquitectura Yucateca con la obra “Restaurante Cuna”.

2022.- Mención de honor en la categoría Edificio de Oficinas en la XIV Bienal de Arquitectura Yucateca con la obra “Corporativo FV”.

2021.- First Place in the Commercial Architecture category in the AAI Peninsula Award with the work “Restaurante Cuna”.

2022.- Silver medal in the category of Interior Design and Plastic Integration at the XIV Yucatecan Architecture Biennial with the work “Restaurante Cuna”.

2022.- Honorable mention in the Office Building category at the XIV Biennial of Yucatecan Architecture with the work "Corporate FV".



Imágenes ilustrativas, no incluye mobiliario, decoración, paisajismo ni vehículos
Illustrative images, does not include furniture, decoration, landscaping or vehicles

MID  YUC

41 DEPARTAMENTOS

41 APARTMENTS

Distribuidos en un edificio luxury de 4 niveles en la mejor ubicación de la ciudad de Mérida, con un diseño arquitectónico representando el lujo de Miami a través de su estructura y detalles de interiorismo. Un proyecto único en su tipo en donde cada metro cuadrado y distribución son espacios diseñados a conciencia para ser uno de los mejores desarrollos cosmopolitas del país y el número uno en el norte de Mérida.

Distributed in a 4-story luxury building in the best location in the city of Mérida, with an architectural design representing the luxury of Miami through its structure and interior design. A unique project of its kind where each square meter and distribution are spaces designed conscientiously to be one of the best cosmopolitan developments in the Country and number one in the north of Mérida.

UBICACIÓN ESTRATEGICA

- 1 PLAYA PUERTO PROGRESO
- 2 YUCATÁN COUNTRY CLUB
- 3 FORO GNP
- 4 THE HARBOR LIFESTYLE MALL
- 5 LA ISLA MALL
- 6 PLAZA GALERÍAS MÉRIDA
- 7 ZONA ARQUEOLÓGICA DZIBILCHALTÚN
- 8 UNIVERSIDAD MARISTA DE MÉRIDA
- 9 HOSPITAL FARO DEL MAYAB
- 10 GRAN MUSEO DEL MUNDO MAYA
- 11 UNIVERSIDAD ANÁHUAC MAYAB
- 12 CENTRO DE CONVENCIONES SIGLO XXI
- 13 COSTCO
- 14 CABO NORTE

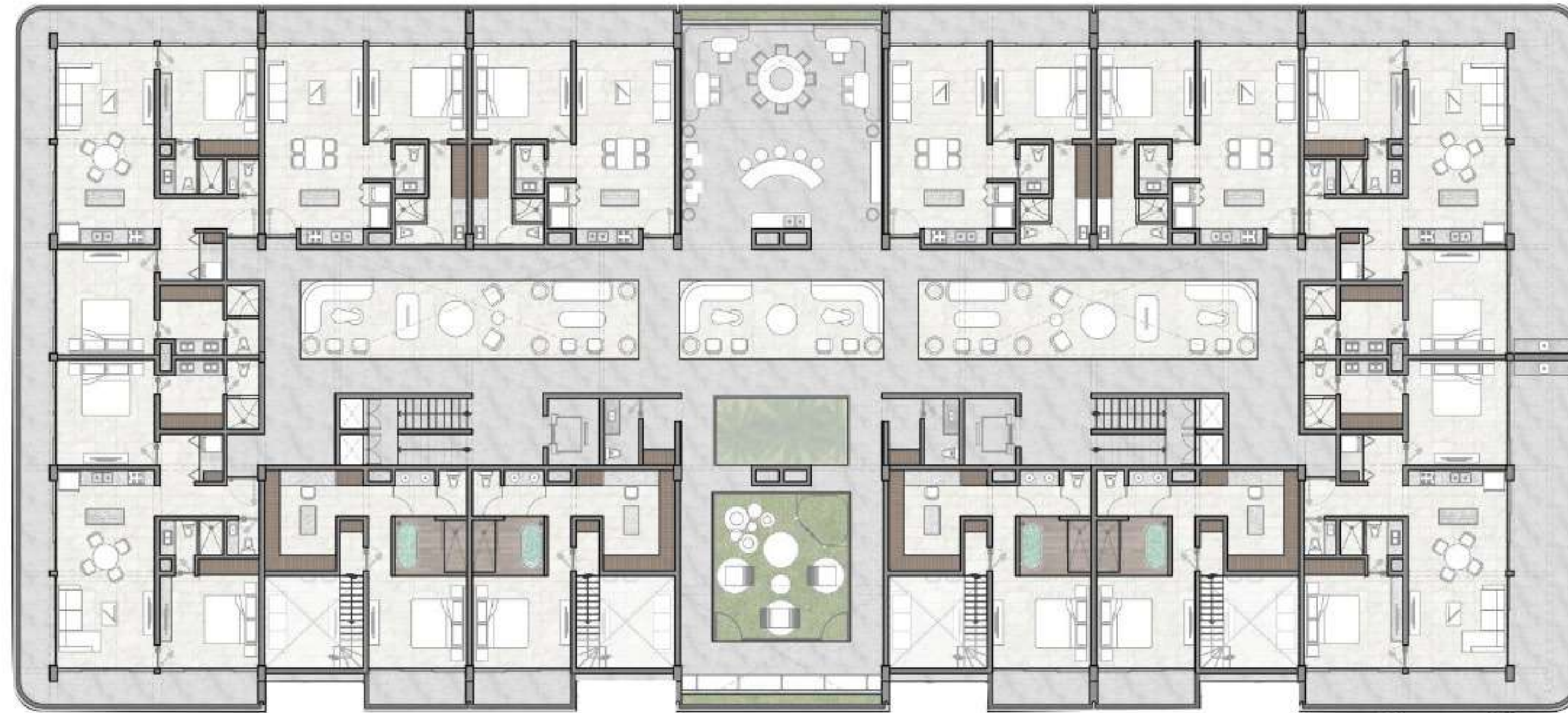


PLANTA BAJA



- ESTACIONAMIENTO TECHADO
- CASETA DE SEGURIDAD
- RECEPCIÓN/ADMINISTRACIÓN
- 7 DEPARTAMENTOS
- ÁREAS DE ESCALERAS Y DOS ELEVADORES
- ÁREAS DE BODEGA
- ÁREAS VERDES

PRIMER NIVEL



- SALA LOUNGE
- LOBBY
- COWORK / COFFEE STOP
- PET PARK

- ÁREAS DE ESCALERAS Y 2 ELEVADORES
- 8 DEPARTAMENTOS
- BODEGAS
- WC

SEGUNDO NIVEL



- CONFERENCE ROOM
- FITNESS CENTER
- 12 DEPARTAMENTOS
- VESTÍBULO CON SALA DE ESTAR

- ÁREAS DE ESCALERAS Y 2 ELEVADORES
- WC

TERCER NIVEL



- LOBBY
- 14 DEPARTAMENTOS CON 2 NIVELES
- ÁREAS DE ESCALERAS Y 2 ELEVADORES
- WC

CUARTO NIVEL



- LOBBY
- POKER/CIGAR LOUNGE
- INFINITI POOL
- CAMASTROS
- BAR & GRILL
- ÁREAS DE ESCALERAS Y ELEVADORES
- BODEGAS
- WC

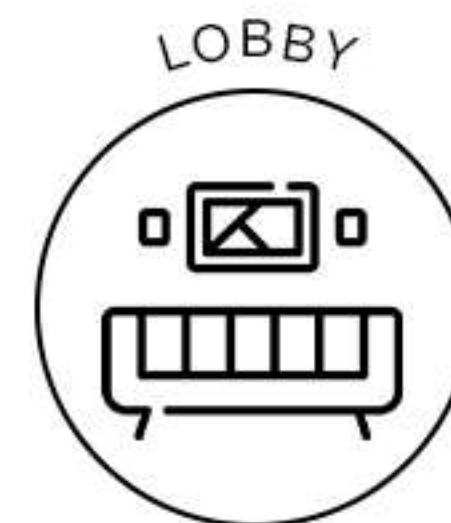
Rooftop



Luxury in every corner



AMENIDADES





Grill









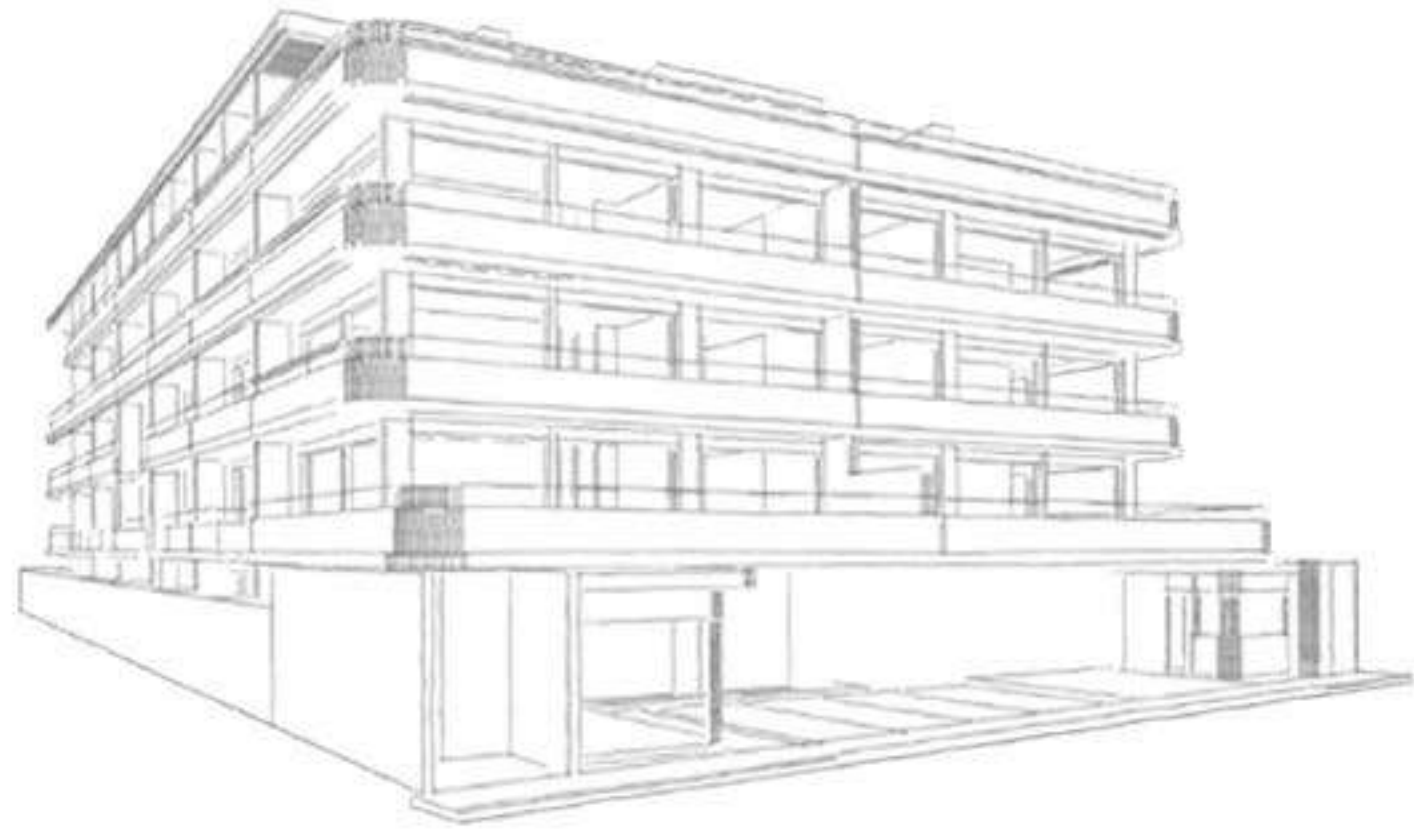


Pet park



Coffee Stop/Coworking





Equilibrio entre espacio y diseño
Balance between space and design



Sala lounge

Departamentos

Where the vibe of Miami begins



DEPARTAMENTOS INSPIRADOS EN LOS
MEJORES COMPLEJOS DE MIAMI



TOTAL	124 M²	1,334.72 SQ. FT.
INTERIOR	65 M ²	699.65 SQ. FT.
EXTERIOR	32 M ²	344.44 SQ. FT.
EXTERIOR TECHADO	26 M ²	279.86 SQ. FT.

Sala/Comedor



Terraza/Pool



MID  YUC



La comodidad y lujo en cada rincón

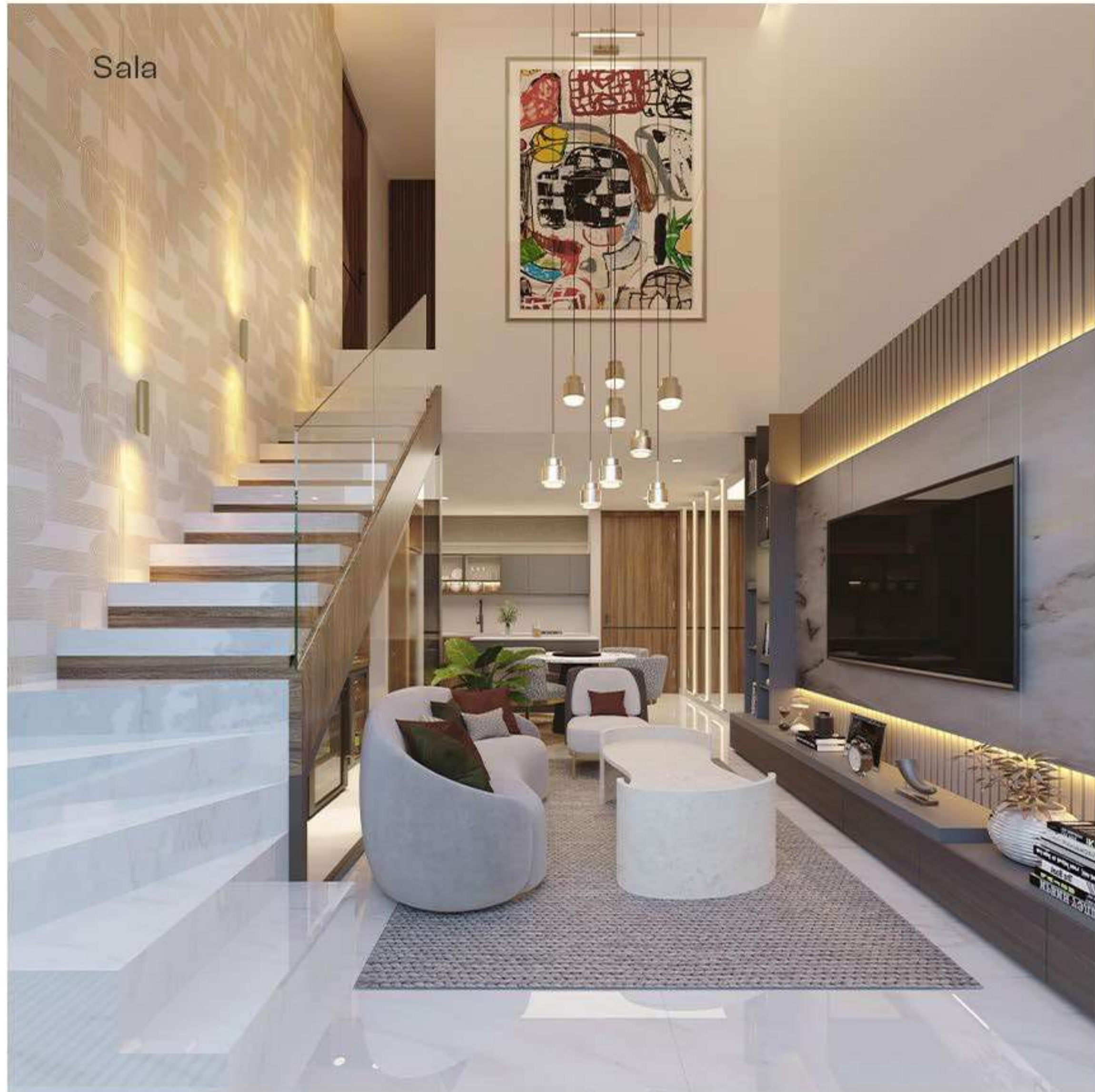
Comfort and luxury in every corner

Baño de Visitas

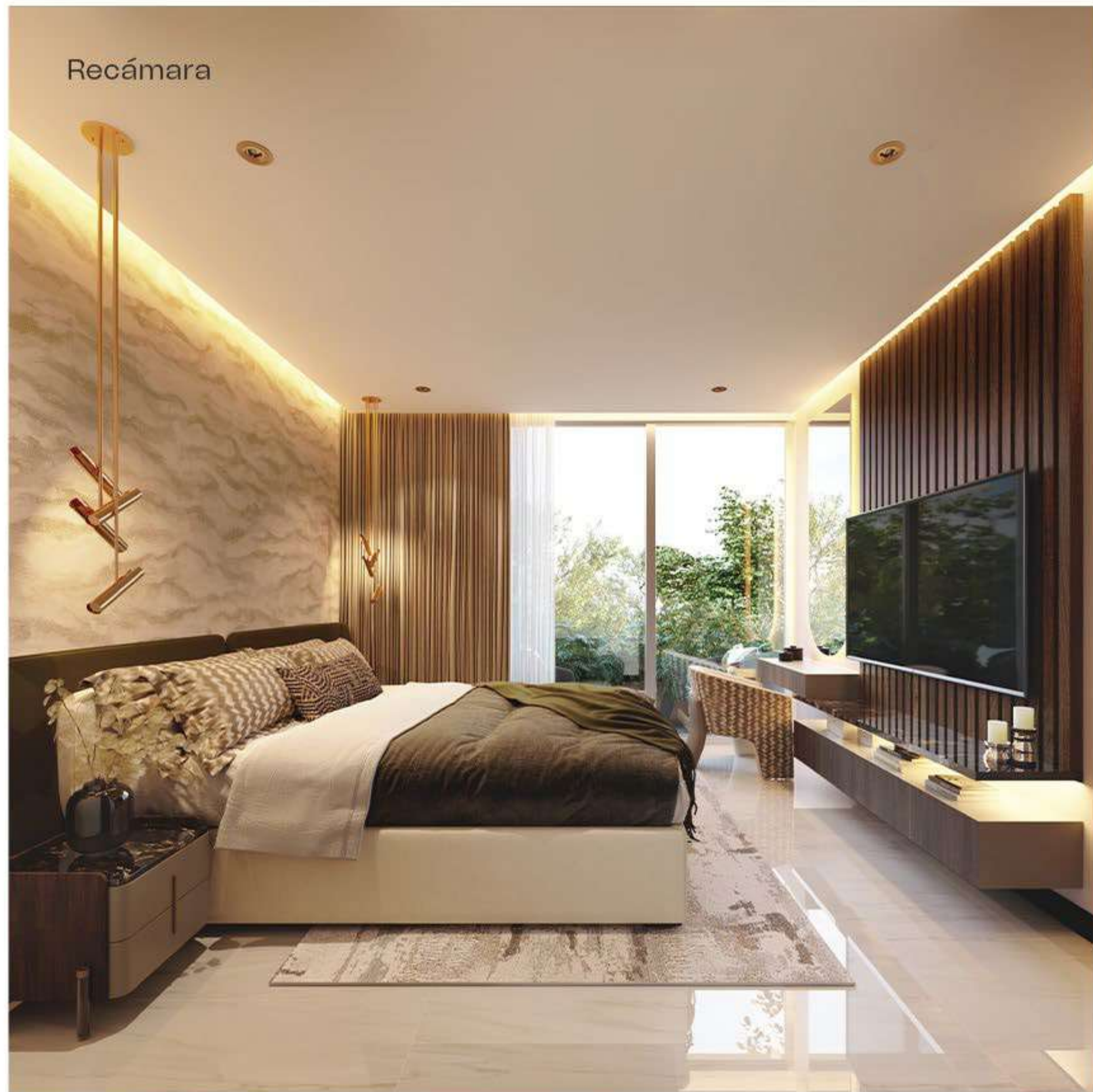




TOTAL	151 M²	1,625.34 SQ. FT.
INTERIOR	116 M ²	1,248.61 SQ. FT.
EXTERIOR	15 M ²	161.45 SQ. FT.
EXTERIOR TECHADO	19 M ²	204.51 SQ. FT.



Recámara



Baño





Recámara Principal



Vanity



TOTAL	87 M²	936.45 SQ. FT.
INTERIOR	65 M ²	699.65 SQ. FT.
EXTERIOR	10 M ²	107.63 SQ. FT.
EXTERIOR TECHADO	12 M ²	129.16 SQ. FT.

Sala/Comedor



Recámara Principal



MID ✨ YUC

Comparte el estilo
Share the style





TOTAL	77 M²	828.82 SQ. FT.
INTERIOR	65 M ²	699.65 SQ. FT.
EXTERIOR	12 M ²	129.16 SQ. FT.

Sala/Comedor

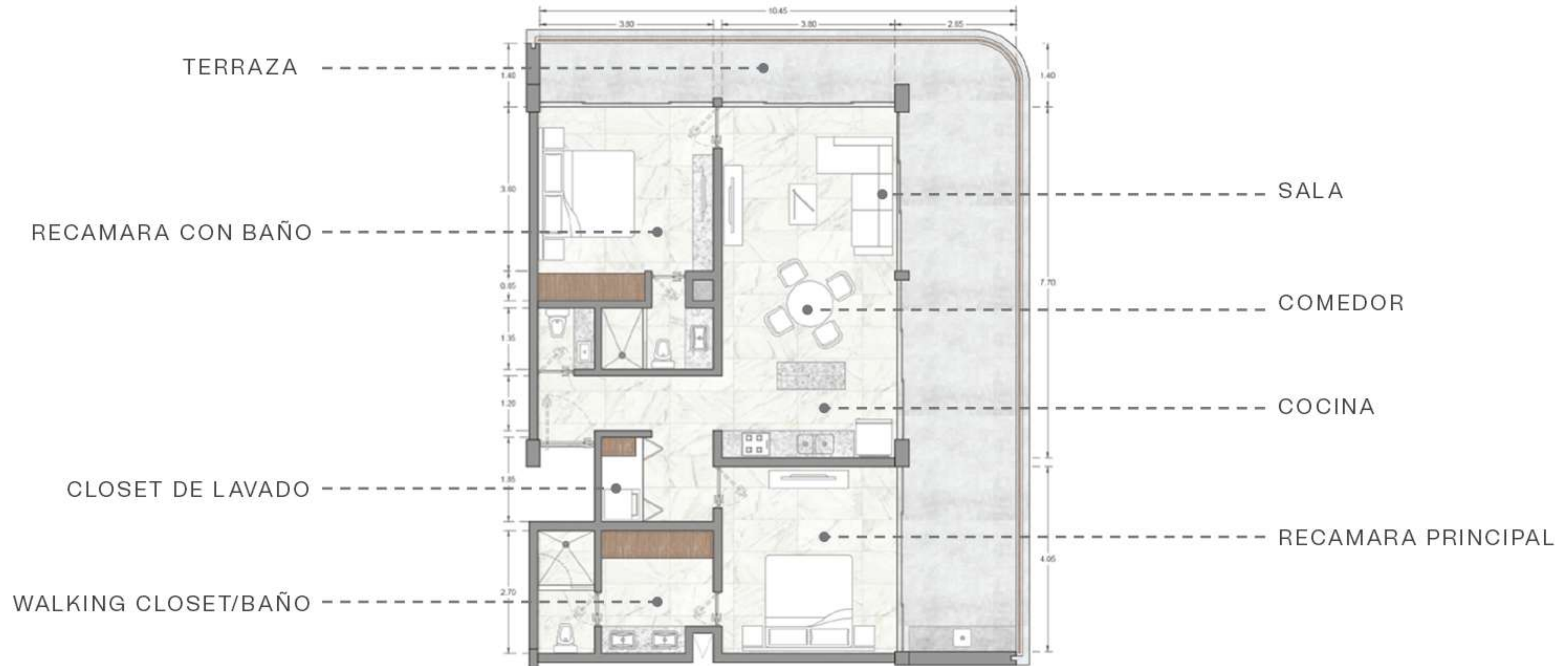


Recámara Principal



SOUTH POINT

MID  YUC



TOTAL	152 M²	1,636.11 SQ. FT.
INTERIOR	99 M ²	1,065.62 SQ. FT.
EXTERIOR	16 M ²	172.22 SQ. FT.
EXTERIOR TECHADO	36 M ²	387.50 SQ. FT.

Sala/Comedor



Conecta con cada espacio

Connect with every space

Recámara Principal



Recámara con closet



Terraza





TOTAL	131 M²	1,410.07 SQ. FT.
INTERIOR	99 M ²	1,065.62 SQ. FT.
EXTERIOR	32 M ²	344.44 SQ. FT.

Sala/Comedor



Recámara con closet

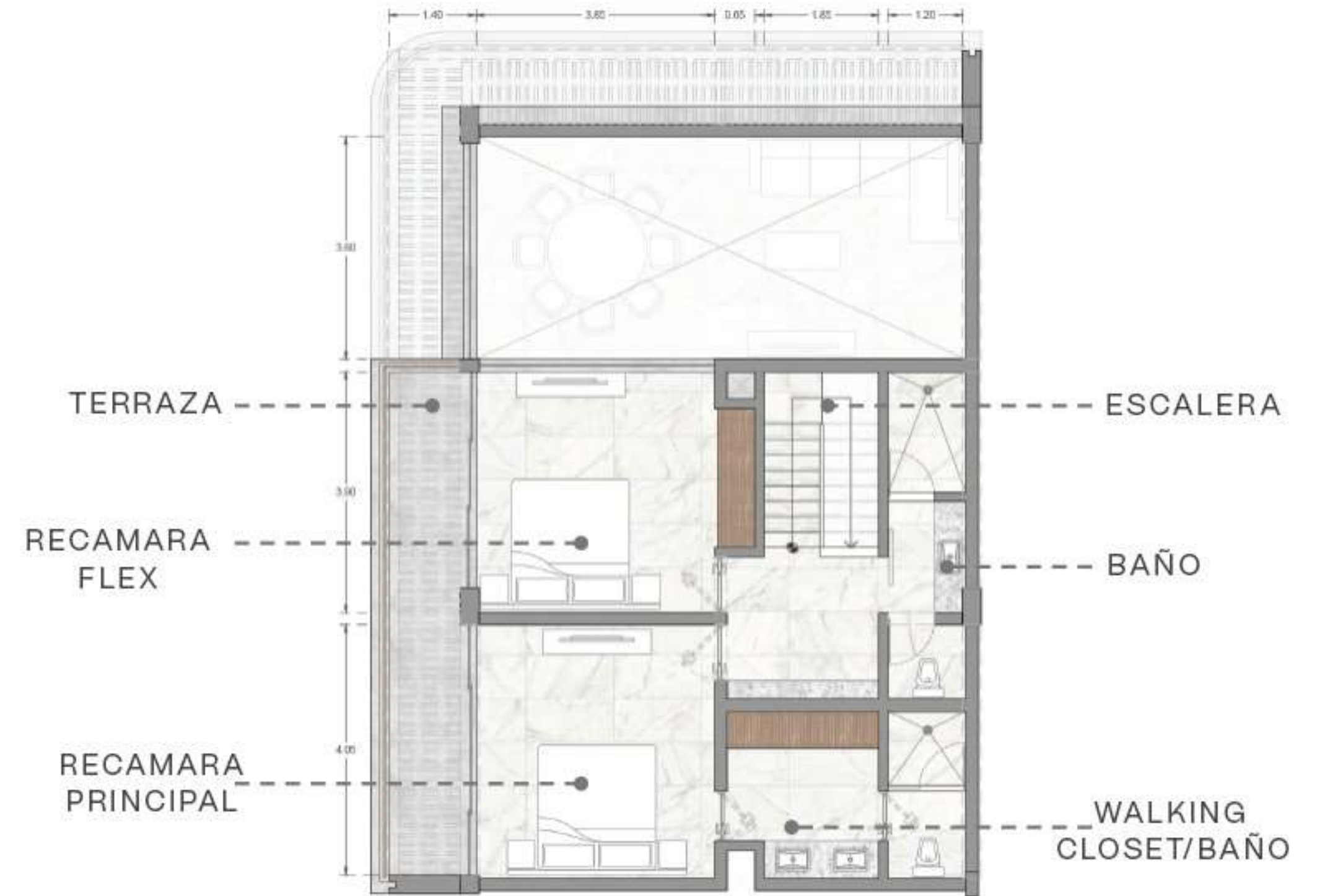


Recámara principal



PH BRICKELL

MID  YUC



TOTAL	209 M²	2,249.65 SQ. FT.
INTERIOR	167 M ²	1,797.57 SQ. FT.
EXTERIOR	26 M ²	279.86 SQ. FT.
EXTERIOR TECHADO	16 M ²	172.22 SQ. FT.

Sala/Comedor



*Donde el lujo es equivalente
al espacio*

*Where luxury is equivalent
to space*

Recámara planta baja



Recámara flex



MID  YUC

MID  YUC

Conecta con cada espacio

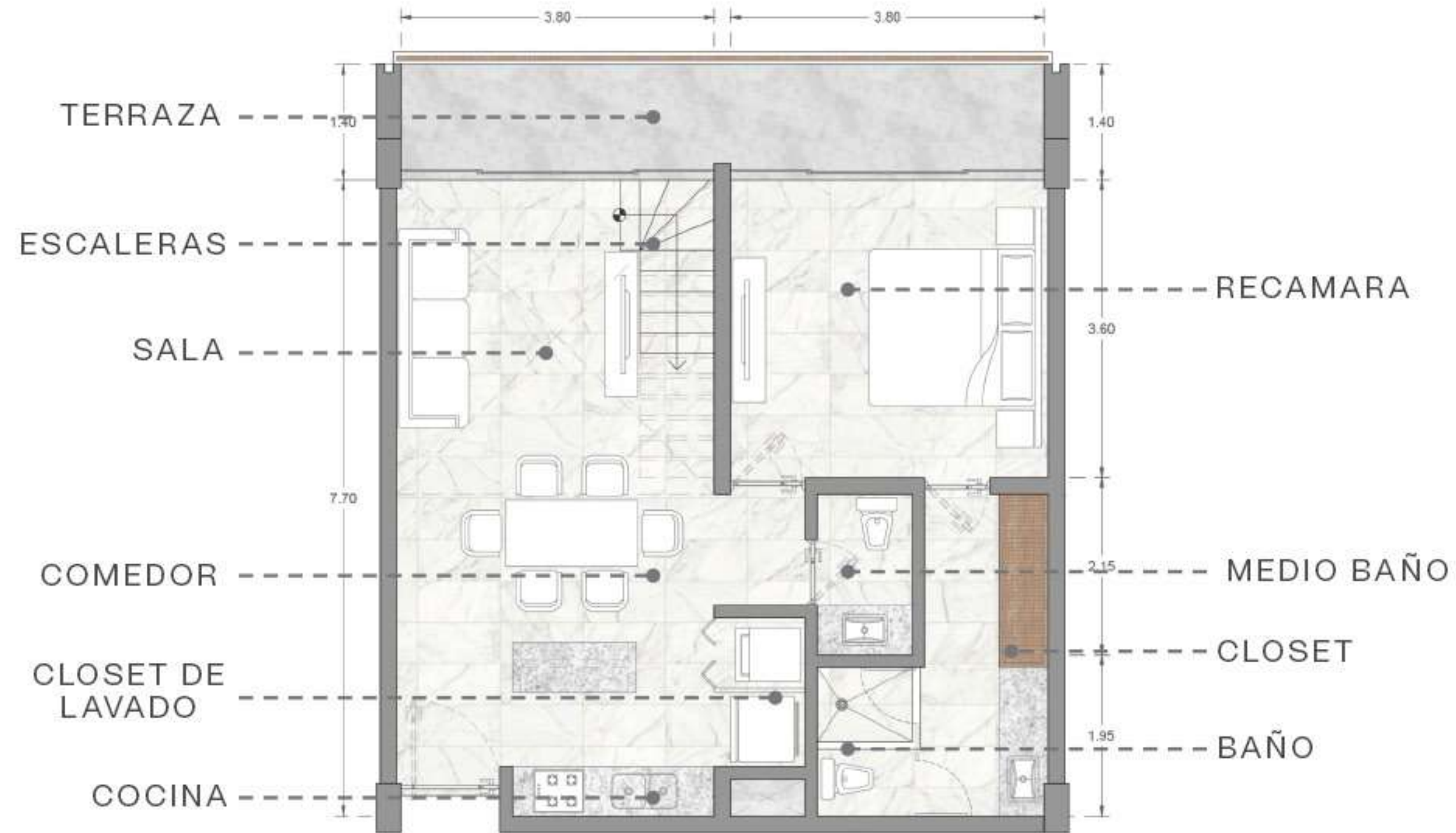
Connect with every space

Recámara Principal



PH SUNSET

MID  YUC



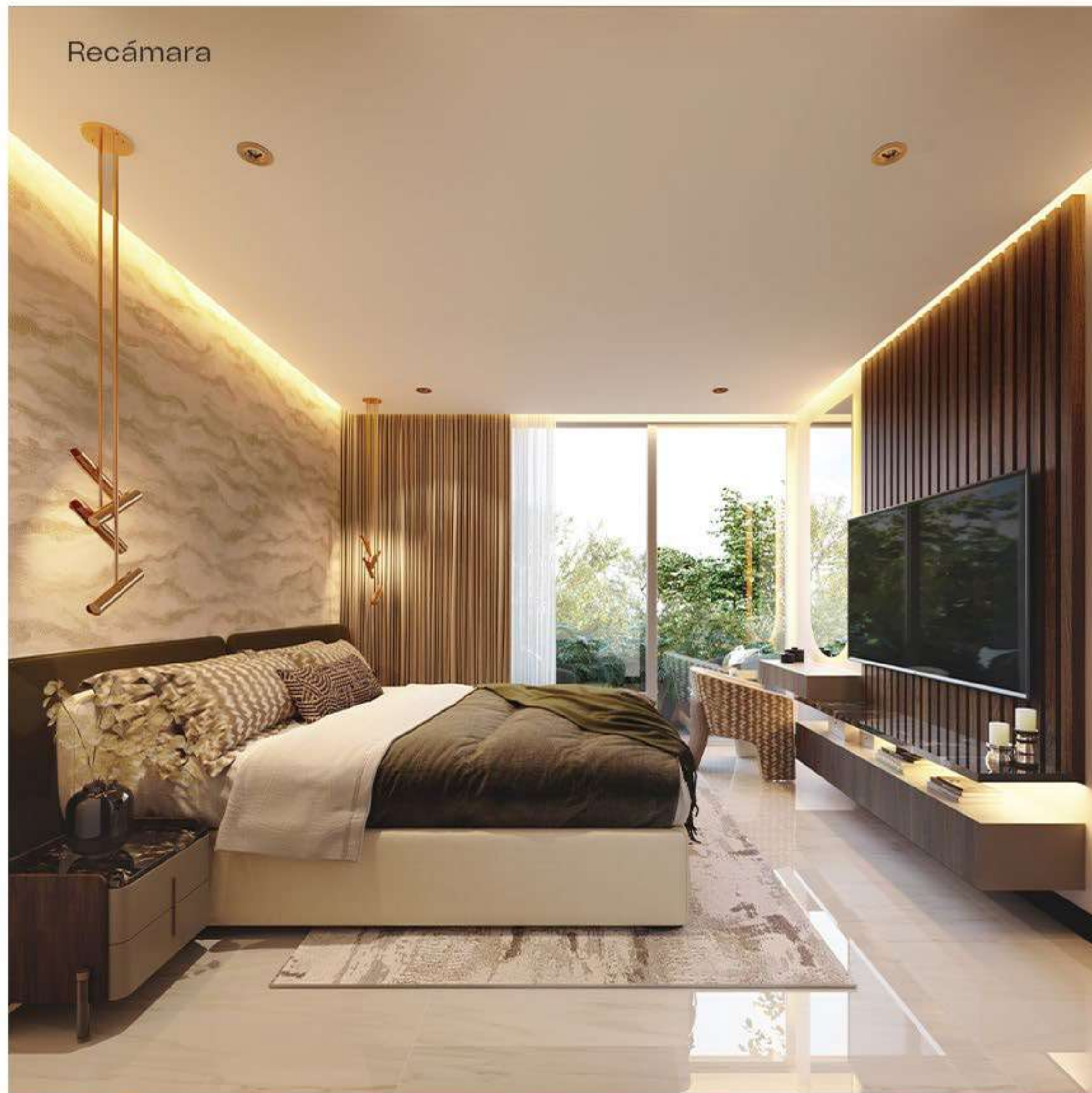
TOTAL	133 M²	1,431.59 SQ. FT.
INTERIOR	116 M ²	1,248.61 SQ. FT.
EXTERIOR	9 M ²	96.87 SQ. FT.
EXTERIOR TECHADO	7 M ²	75.34 SQ. FT.

Sala/Comedor



*El confort y el lujo en
un solo lugar*

*Comfort and luxury in
one place*



PH OCEAN

MID  YUC



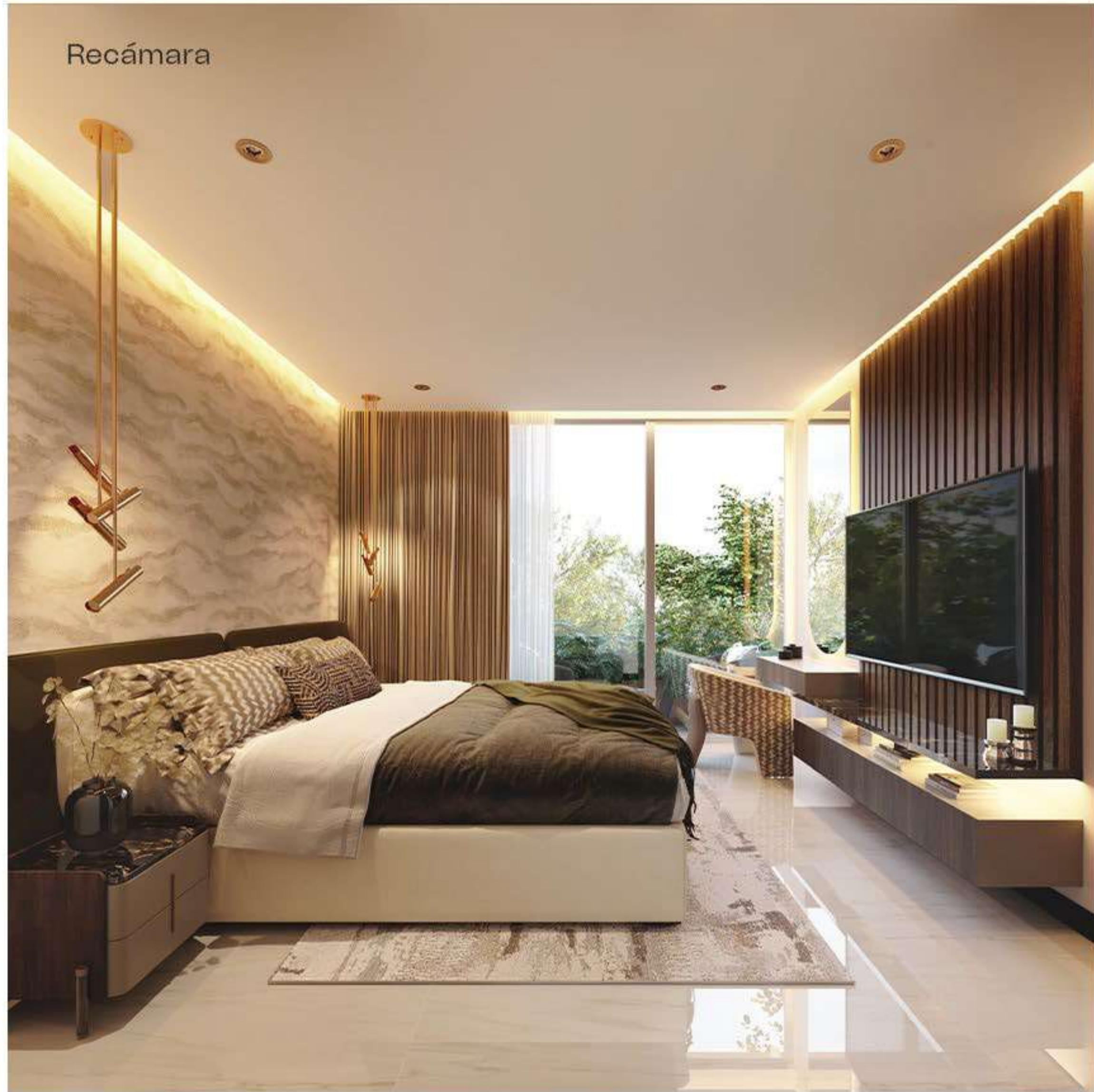
TOTAL	111 M²	1194.79 SQ. FT.
INTERIOR	83 M ²	893.40 SQ. FT.
EXTERIOR	15 M ²	161.45 SQ. FT.
	12 M ²	129.16 SQ. FT.

Tus espacios favoritos

Your favorite places



Sala/Comedor





Terraza/Jacuzzi

*Los mejores momentos
son los que se comparten*

*The best moments are
that are shared*



SLAB&STONE

DEVELOPERS SA de CV



@slabandstonedevelopers



slabandstonedevelopers.com



slab and stone developers

Imágenes ilustrativas, no incluye mobiliario, decoración, paisajismo ni vehículos

Illustrative images, does not include furniture, decoration, landscaping or vehicles